

**NEW**

**Nidec**  
All for dreams

# インライン 3D形状外観検査装置

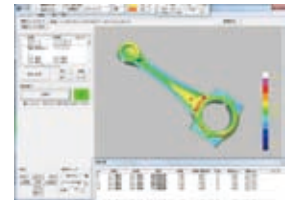
Production line integrated 3D visual inspection equipment

## 日本電産トソクの3Dスキャナー技術をインライン検査化

NIDEC TOSOK promotes 3D scanning technology to production line comprehensive inspection

目視検査によるばらつきを改善  
ラインレーザによる光切断方式を採用した  
非接触3Dスキャナーをインライン化。  
加工前の素材外観検査をインライン  
自動検査可能にしました。

To improve instability of visual inspection, the equipment adopts light cross-section method by linear laser for non-contact 3D scanning, and achieves automatic exterior inspection for work blank before machining in production line.



### 主な特長 Major feature

- CADデータと部分合成させて、ベストフィットさせることにより、閾値に基づいて異常検出が自動で行えます。

By comparing the combined scan data and CAD model after taking best fitting, automatically pick out the defect based on the threshold value.

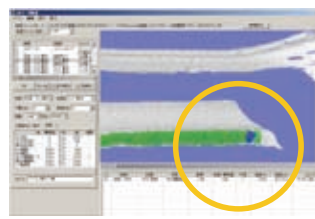
- 全体の形状に影響されず、傷を拡大しても検出する独自のアルゴリズムにより平均化の面積によりCADデータとのベストフィットを行うことができます。

To avoid the influence from variety of the entire shape, special algorithm and average-area calculation are taken to detect the magnified defect individually by comparing with CAD model after best fitting.

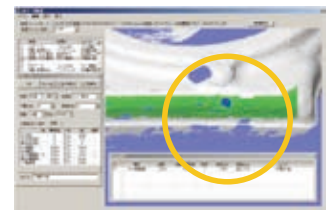
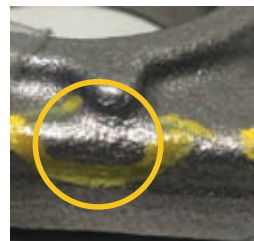
お客様のワーク、サイクルタイム、要求検査品質等にあわせて個別設計いたします。

Independent design according to work piece, circle time and quality requirement is also feasible.

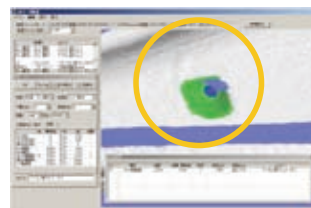
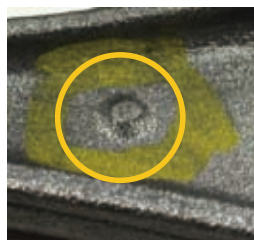
傷凹検出の例① Instance of concave defect ①



傷凹検出の例② Instance of concave defect ②



欠肉検出の例 Instance of misrun



日本電産トソク株式会社  
NIDEC TOSOK CORPORATION

本社・開発技術センター及び工場  
〒252-8570 神奈川県座間市相武台2丁目24-1  
営業本部 TEL 046-252-3132~3 FAX 046-252-3191  
ホームページ URL <http://www.nidec-tosok.co.jp/>

HEAD OFFICE / TECHNICAL CENTER AND FACTORY  
2-24-1, Sobudai, Zama City, Kanagawa Pref., 252-8570, Japan  
Sales Dept.  
TEL : -81-46-252-3132~3 FAX: -81-46-252-3191  
HOME PAGE URL <http://www.nidec-tosok.co.jp/>