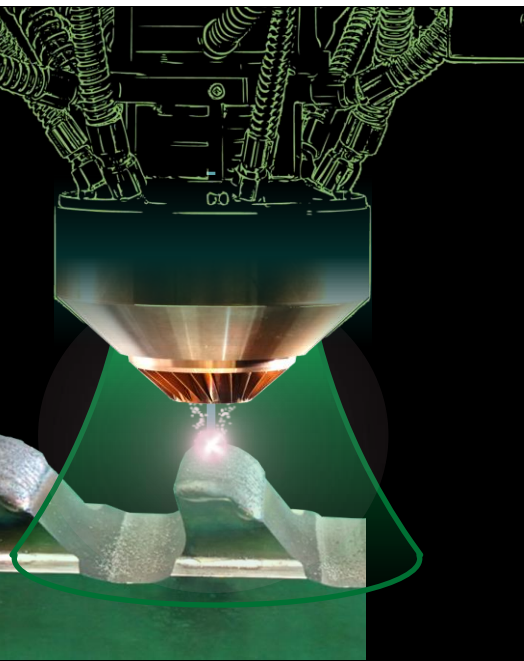


# Nidec

All for dreams

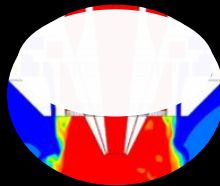
割れやすい高硬度材料の付加造形も対応

## ハイス鋼 (SKH40) の付加造形



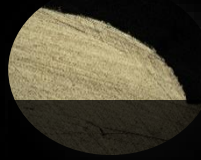
### 傾斜機能材料

母材からハイスへ材料配合を徐変することで割れを抑制



### ローカルシールドノズル

酸化を抑制し、安定で高品質な材料造形が可能



### 高硬度

造形後の熱処理なしでHRc60以上の硬度

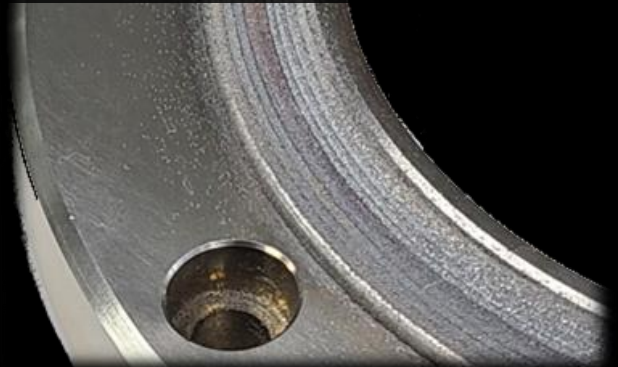
### 刃物の造形



摩耗した刃部の補修、安価な母材に刃部のみ造形などでコスト削減

### 高硬度材料のコーティング

耐摩耗性など高硬度が必要な箇所にピンポイントで造形



Directed Energy Deposition  
Additive Manufacturing System

NIDEC MACHINE TOOL CORPORATION