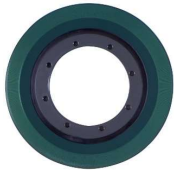
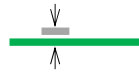


優點



高精度

高精度 2秒 / MPI-1272B



超薄

省空間 薄型(14mm / MPI-536A)



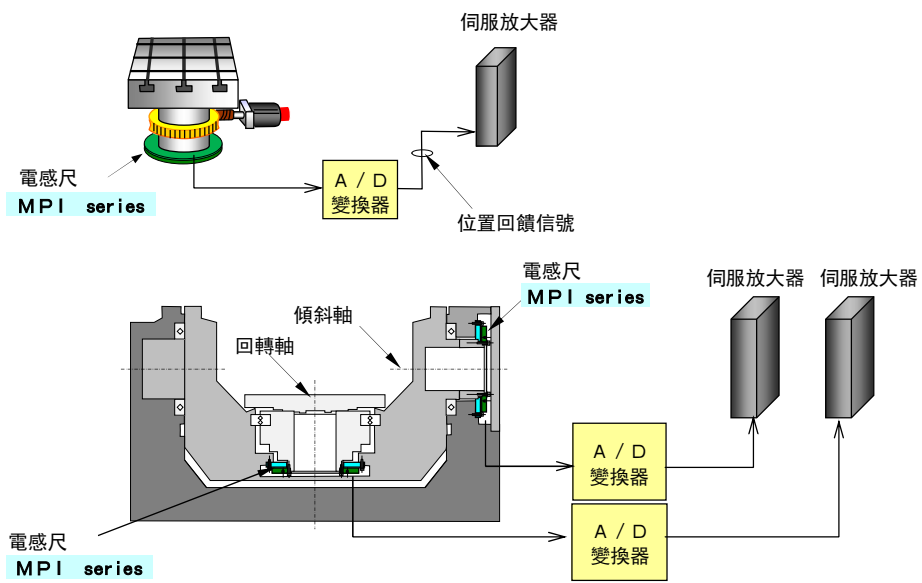
可連接各廠牌NC裝置
(FANUC、三菱CNC、三菱泛用伺服裝置)



採用補正機能可以絕對值檢測。
(FANUC、三菱CNC)

用途

用於高精度的回轉工作台的回轉軸和傾斜軸



規格

電感尺				
電感尺規格	精度 ※1	質量 ※2	回路數 ※3	刻度間距
MPI-536A	4秒	1.0kg	360	2度
MPI-736B	3秒	2.0kg		
MPI-1072B	2.5秒	3.9kg	720	1度
MPI-1272B	2秒	6.5kg		

適用 A / D 變換器					
電感尺 ※3	連接 N C	型號	輸出信號	解析度	最大同步速度
360回路2度間距 電感尺 MPI-536A MPI-736B	F A N U C	ADB-K60F	串列 I/F	0.10×10^{-3} 度	10,000min ⁻¹
	三菱 C N C	ADB-K60M		0.05×10^{-3} 度	
	各種裝置	ADB-20J10	A相、B相、Z相方波輸出	0.10×10^{-3} 度	222min ⁻¹
720回路1度間距 電感尺 MPI-1072B MPI-1272B	F A N U C	ADB-K60F	串列 I/F	0.05×10^{-3} 度	5,000min ⁻¹
	三菱 C N C	ADB-K60M		0.05×10^{-3} 度	
	各種裝置	ADB-20J10	A相、B相、Z相方波輸出	0.05×10^{-3} 度	111min ⁻¹

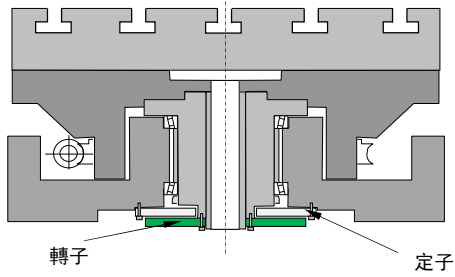
※1 電感尺一回轉的精度以(秒p-p)表示，不包含內差精度。

※2 質量裡不包含配線重量。

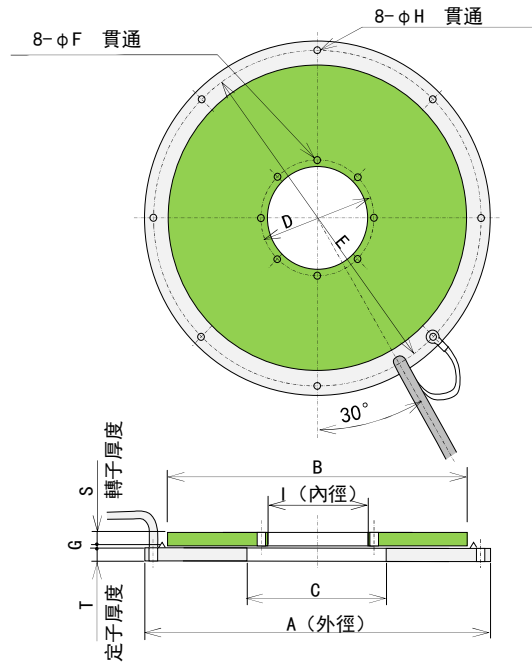
※3 回路數是指電感尺回路的數量。

安裝例

MPI系列 增量式圓盤MP電感尺如以下圖示進行安裝。



尺寸圖



單位：mm

型號	A (外徑)	B	C	D	E	F	G
MPI-536A	127 ⁰ _{-0.1}	104.3 ⁰ _{-0.1}	40.4 ^{+0.1} ₀	33.7±0.1	120.1±0.1	Φ3.6貫通	+0.1 0.15-0.03
MPI-736B	177.8 ⁰ _{-0.1}	146.05 ⁰ _{-0.1}	76.6 ^{+0.1} ₀	67.2±0.1	168.2±0.1	Φ5.5貫通	
MPI-1072B	251.7 ⁰ _{-0.1}	209.3 ⁰ _{-0.1}	120 ^{+0.1} ₀	104.0±0.1	240.0±0.1	φ7.0貫通	0.25±0.13
MPI-1272B	302 ⁰ _{-0.1}	251.2 ⁰ _{-0.1}	150 ^{+0.1} ₀	134.0±0.1	287.0±0.1		

型號	H	I (內徑)	S	T	配線長	接頭的配置
MPI-536A	Φ3.6貫通	27.1 ^{+0.1} ₀	7.01±0.07	6.99±0.07	1.5m	無
MPI-736B	Φ5.5貫通	58 ^{+0.1} ₀	8.01±0.07	7.99±0.07		
MPI-1072B	φ7.0貫通	90 ^{+0.1} ₀	8.01±0.07	7.99±0.07		
MPI-1272B		120 ^{+0.1} ₀	9.41±0.07	9.39±0.07		

注) 關於安裝設計方面，請索取電感尺的安裝圖面來進行參照。