

デッシュ減速機 & システムソリューションズ DESCH DRIVE- AND SYSTEM SOLUTIONS

工作機械向け



DESCH DRIVE- AND SYSTEM SOLUTIONS FOR MACHINE TOOLS

製品ガイドンス

DESCHは成長し続ける工作機械市場の中で、お客さまのご要望に合わせた高品質な遊星減速機や特注減速機を提供してきました。

減速機は減速比・中空径を豊富に取り揃えており、高トルク・高回転数のご要望には特注製作を承っております。

また実績のある遊星減速機に加え、モータースピンドル・マシニングヘッド・フレキシブルカップリング・クラッチ・Vベルトとプーリ・歯車・潤滑油および作動油の油圧ユニットのバルブプレート、状態監視用測定システムなど、あらゆる製品において数十年に渡り培ってきたノウハウと世界最高水準の品質をもとに最適なソリューションをご提案いたします。

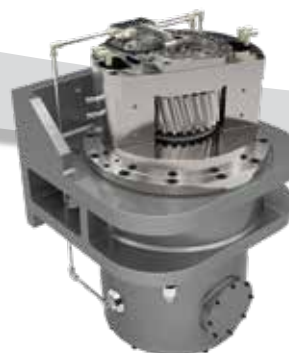


お客様の駆動ラインへ、革新的ソリューションを



DESCH PLANETARY SHIFTING GEARBOXES

シフティング機構付遊星減速機



DESCH KNOW-HOW

最新の設計技術により、高性能な減速機を製造しています。

減速機の構成部品は最先端の加工機等を使用し、製造しております。
製品検査においてはコンピュータによる管理、防振、空調設備を完備し、
工程の最適化を行っております。



DESCH MOTOR GEARBOX UNIT

Denox® HSE

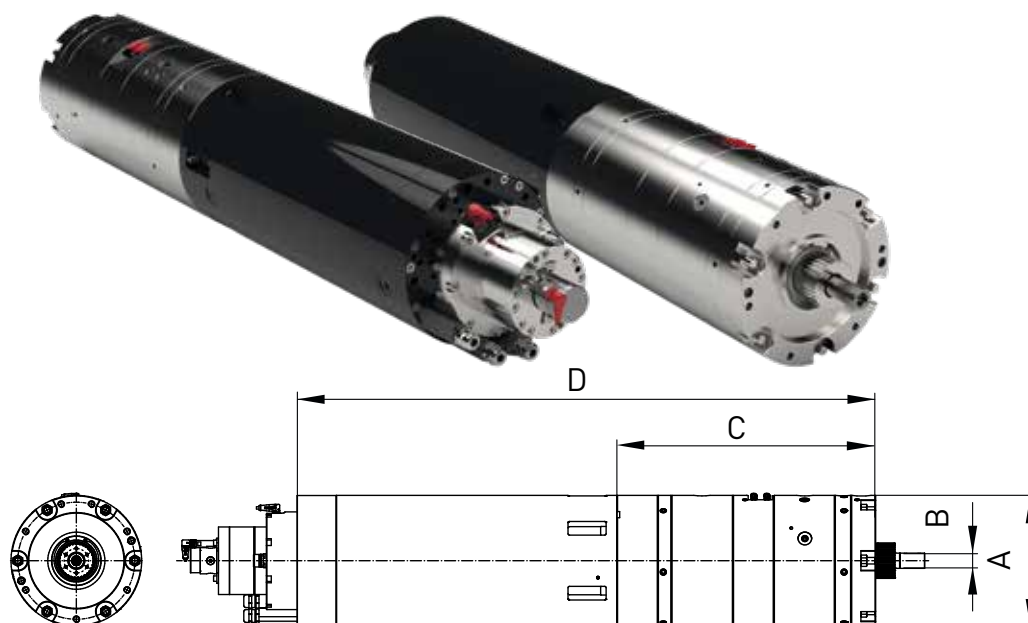
モータ・減速機ユニット Denox HSEシリーズ

HSE、HSシリーズは1段階～多段階の設計により、40～125kWの出力が求められる工作機械のスピンドルとして使用されています。

コンパクト設計でありながら油圧回路と冷却装置を集積し、ラムの設計変更を最小限に抑え、お客さまの装置への取付が可能です。

HSK規格やISO規格、他の規格のツールスピンドルもオプションでご用意しております。

性能表記載の標準サイズ以外にも特注対応が可能です。



性能表			HSE40	HSE60	HSE80	HSE100
容量	P	kW	40	60	80	100
定格回転数	n	rpm	1500	1400	1200	955
定格トルク	T1	Nm	250	400	650	1000
減速比 ^[1]	i		1 / 5	1 / 5	1 / 5	1 / 5
許容平均トルク (S1-100%)	T2	Nm	1250	2000	3250	5000
最大出力速度	n	rpm	7000	6000	4500	4000
外形	A	mm	240	260	300	350
中空内径 ^[2]	B	mm	25	30	35	36
減速機部長	C	mm	430	490	550	600
寸法 ^[3]	D	mm	1150	1250	1300	1400
取付姿勢			水平/垂直			
効率	eta	%	0,97			

[1] 特注対応、減速比は2段変速が可能です。

[2] 特注対応が可能です。

[3] モータを除く全長。様々なモータタイプもご提案いたします。

※上記性能表の値は、環境・取付姿勢・取付モータ・アプリケーションにより、変化する場合がございます。

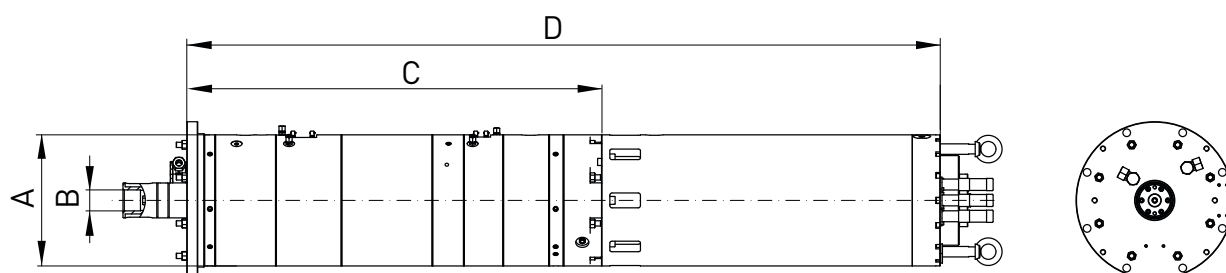
DESCH MOTOR GEARBOX UNIT

Denox® HS



モータ・減速機ユニット DENOX HSシリーズ

ラムの設計変更を最小限に抑え、お客さまの装置への取付が可能です。
 HSK規格やISO規格、他の規格のツールスピンドルもオプションでご用意しております。
 性能表記載の標準サイズ以外にも特注対応が可能です。*最大200kWとなります。



性能表			HS60	HS80	HS100	HS120	HS140
容量	P	kW	60	80	104	125	140
定格回転数	n	rpm	1460	1200	1700	1500	1300
定格トルク	T1	Nm	390	650	585	800	1000
減速比 ^[1]	i		1,00 / 4,00 / 14,17	1,00 / 3,5 / 12,80	1,00 / 4,50 / 15,88	1,00 / 4,00 / 14,17	1,00 / 4,00 / 16,00
許容平均トルク (S1-100%)	T2	Nm	5500	8300	9300	11300	16000
最大出力速度	n	rpm	6000	4500	4500	4500	4000
外形	A	mm	260	300	350	350	400
中空内径 ^[2]	B	mm	35	45	45	45	45
減速機部長	C	mm	900	950	970	970	1000
全長 ^[3]	D	mm	1750	1800	1700	1700	2000
取付姿勢			水平/垂直				
効率	η	%	94				

[1] 特注対応、減速比は3段変速が可能です。

[2] 特注対応が可能です。

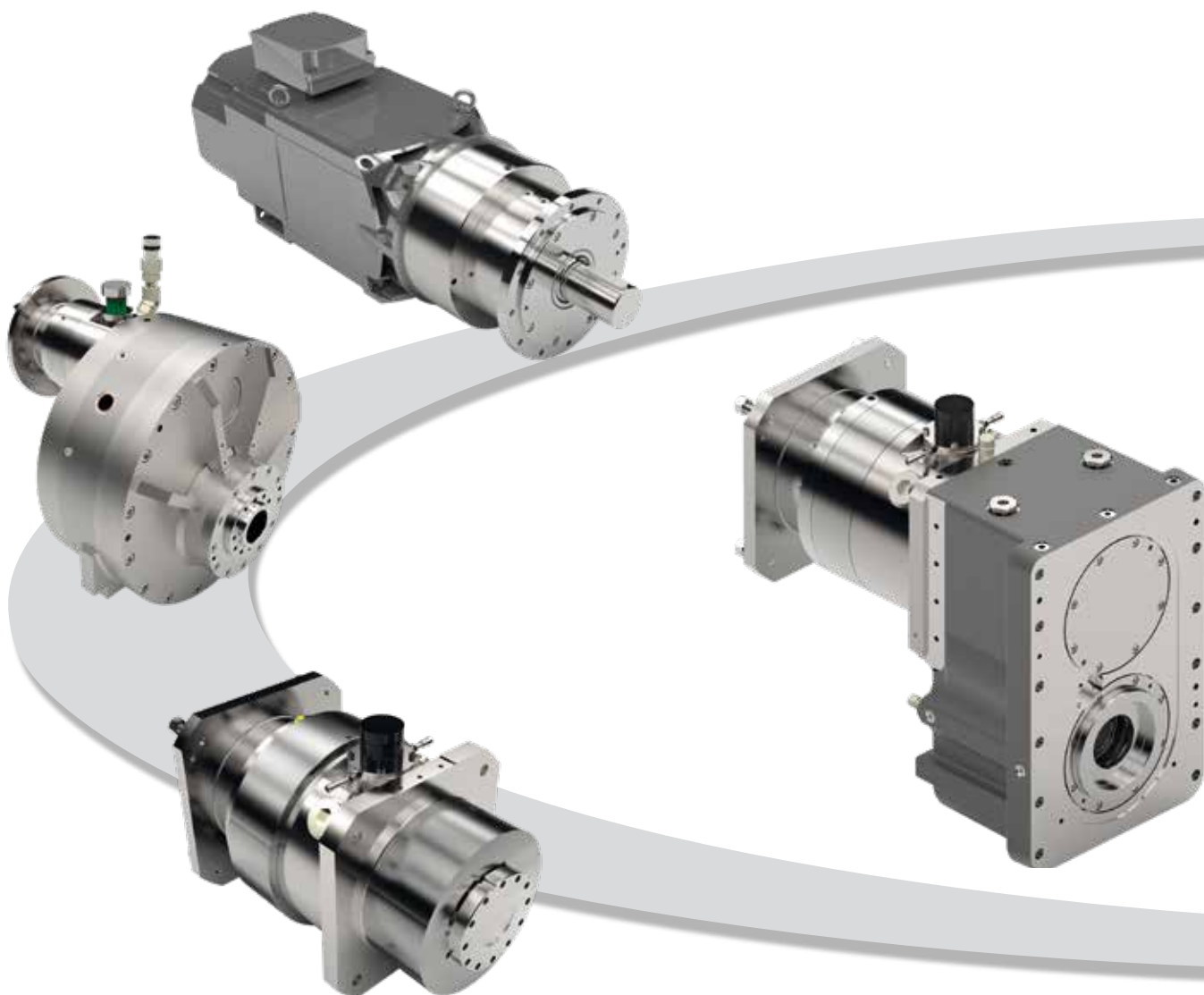
[3] モータを除く全長。様々なモータタイプもご提案いたします。

※上記性能表の値は、環境・取付姿勢・取付モータ・アプリケーションにより、変化する場合がございます。

DESCH MAIN DRIVES

主軸駆動

主軸用減速機は効率でコンパクト設計のためフライス盤・ボール盤・マシニングセンタに適しています。特に2速減速機と平行軸減速機の組み合わせによる主軸駆動は高効率を実現し、取付姿勢は水平・垂直どちらも可能です。



主軸駆動に加え、工作機械の切削・成形・研削・曲げ加工用においても
低バックラッシの駆動システムをご提供いたします。

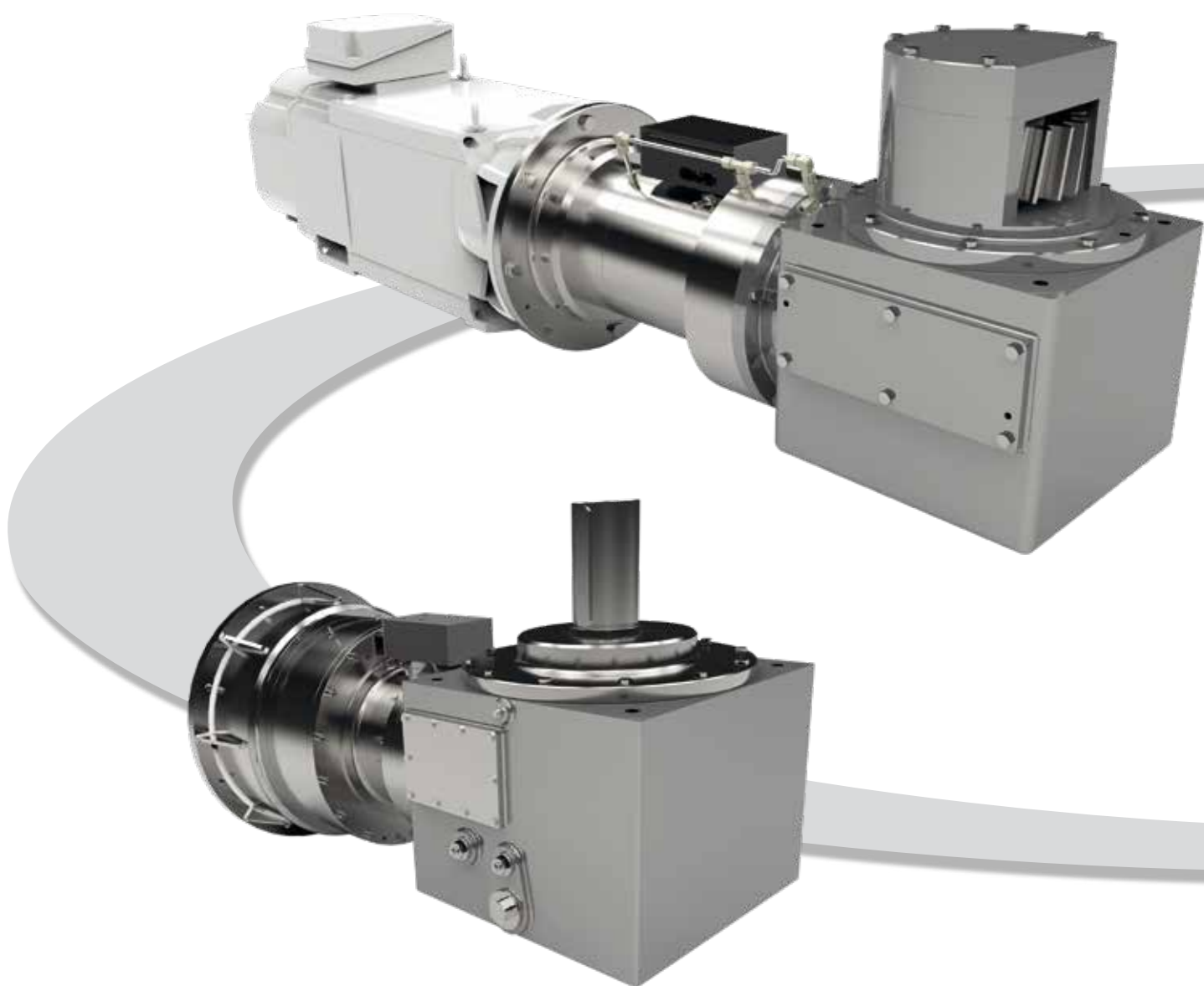


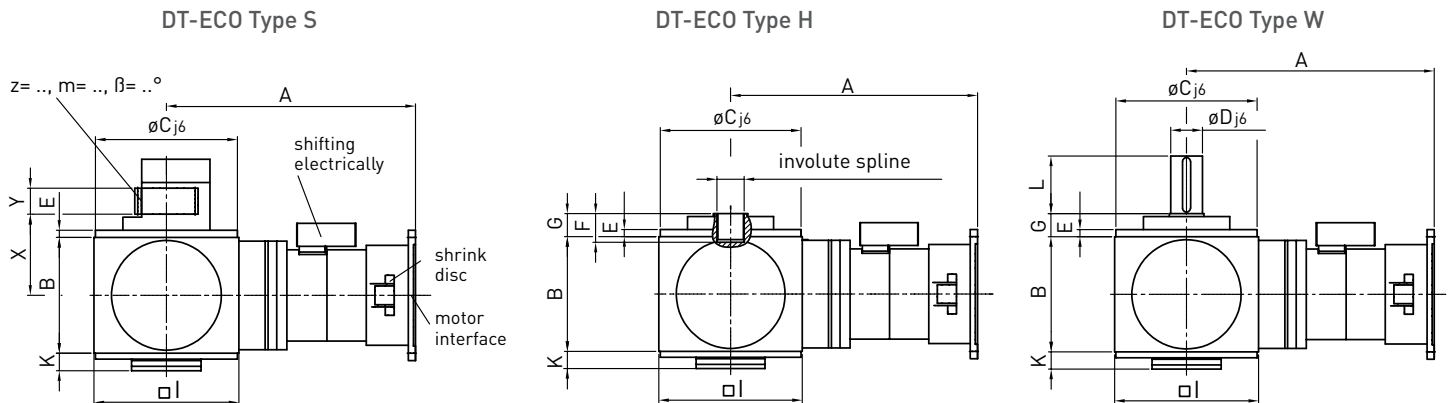
DESCH ROTARY TABLE DRIVE

Denox® DT-ECO

回転テーブル駆動 Denox DT-ECOシリーズ

Denox DTシリーズは非常に高精度な回転テーブル駆動製品です。
当社の開発チームは、限られたスペースでの高出力・高トルクを発揮する駆動ソリューションを実現いたしました。
新製品のDT-ECOシリーズは、当社の高品質と高効率性を具現化した製品です。





性能表			DT-ECO 2500	DT-ECO 7000	DT-ECO 9000
出力トルク	T	Nm	2500	7000	9000
最大入力速度	n	rpm	6000	5000	4500
高減速比	i		2 または 2,2		
低減速比	i		8 または 8,8 ; 10 または 11		
2段変速			24V DCモータによって減速比を切り替えます		
モータ規格		mm	取付モータの規格に依存		
B		mm	315	328	400
C		mm	310	385	490
D		mm	75	90	110
E		mm	15	24	25
F		mm	50	80	80
G		mm	23,5	66	80
軸端形状 (DIN5480規格)		mm	N 60 x 2 x 28	N 80 x 3 x 25	N 95 x 3 x 30
I		mm	315	400	500
K		mm	15	86	60
X, Y, z, m, β°			お客さまのご要望により異なります		

DESCH ROTARY TABLE DRIVE

Denox® DT

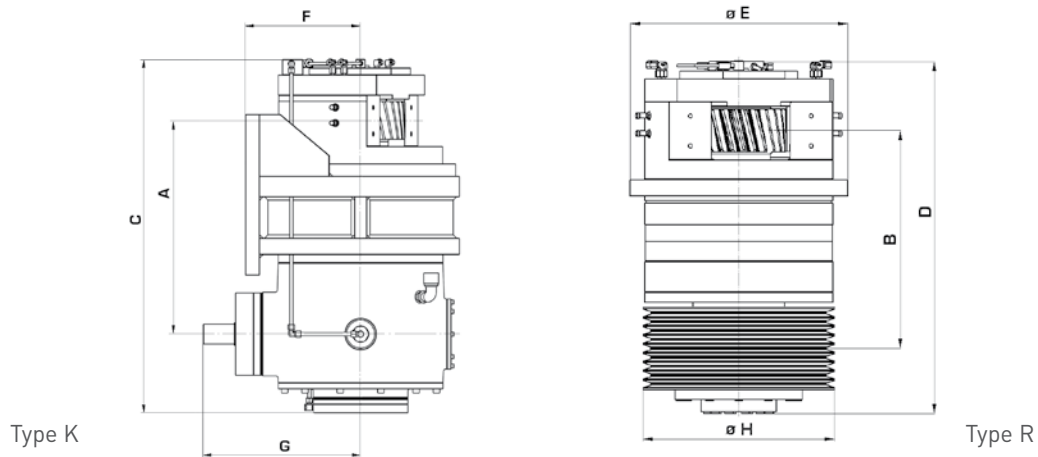
回転テーブル駆動 Denox DTシリーズ

当シリーズでは、オプションとしてベルトプーリまたはベベルギアをご提供いたします（容量：37kW~130kW）。

立旋盤加工機の面板を連続回転する際、シフト機構付減速機は単体駆動として使用できるだけでなく、マスタースレーブ駆動としてバックラッシを最小限に抑えながら位置決め、フライス加工機などにもご使用いただけます。また、最小サイズ・高トルクを実現しています。

オプションとして弾性クラッチシステム・ベルトプーリ・歯付ベルト・歯車・ギヤ部品を追加することが可能です。





性能表			DT40K	DT40R	DT50K	DT50R	DT60K	DT60R	DT85K	DT85R	DT130K	DT130R
容量	P	kW	37		46		60		85		130	
最高入力回転数	n	rpm	5000	2180 ^[2]	5000	2180 ^[2]	4500	2060 ^[2]	4500	2060 ^[2]	4000	1730 ^[2]
最高出力回転数	n	rpm	2273	2180 ^[2]	2273	2180 ^[2]	2045	2060 ^[2]	2045	2060 ^[2]	1818	1730 ^[2]
減速比 ^[1]	i		2,2 / 11	1 / 5	2,2 / 11	1 / 5	2,2 / 9,08	1 / 5	2,2 / 9,08	1 / 5	2,2 / 11	1 / 5
許容平均トルク (S1-100%)	T	Nm	2600		3220		4110		5520		12000	
ピークトルク (S6-40%)	T	Nm	3460		4300		4930		7360		13600	
A		mm	395		395		490		490		540	
B		mm	380		380		450		450		535	
C		mm	670		670		850		850		910	
D		mm	610		610		750		750		850	
E		mm	435		435		490		490		555	
F		mm	255		255		290		290		320	
G		mm	273		273		380		380		435	
H		mm	350		350		370		370		440	
圧力切替		bar	40									
減速機回転位置感知機能			非接触									
潤滑			外部強制オイル潤滑									
効率	η	%	97									

[1] 2段変速が可能、上記以外の減速比のご用意も可能です

[2] はVベルトプーリ(Hの値)に基づきます

DESCH MOTOR GEARBOX SPINDLE Denox® MGS AND ACCESSORIES

モータ・減速機・スピンドルユニット Denox MGSシリーズおよび付属品

DESCH Denox® MGSユニットは様々な部品の組み合わせが可能です。水冷式同期モータ、駆動ユニット、様々なスピンドルのオプションもご用意しており(各種規格対応)、高性能な駆動部ソリューションを実現します。スピンドルはコンパクトでありながら 4サイズ展開、最大110kWの容量まで取り揃えており、スピンドルヘッドは当社のあらゆる製品、部品と組み合わせることができます。

- ・モータ・減速機・スピンドルユニットは4サイズを展開しております
- ・水冷式同期モータの出力容量は35~110kWです。
- ・減速比は1/1と1/5の2段変速です。
- ・最大出力トルク 800~7,000Nm
- ・最大出力速度 3,500~10,000rpm



性能表		MGS 1000		MGS 2000		MGS 3000		MGS 7000	
外形	mm	250		285		300		400	
容量	kw	40		65		75		110	
減速比	i	1/1	1/5	1/1	1/5	1/1	1/5	1/1	1/5
トルク	Nm	250	1250	400	2000	600	3000	1400	7000
許容平均回転数	rpm	1500	300	1600	320	1200	240	750	150
最大出力回転数	rpm	8000	1600	6000	1200	4500	900	3500	700
チャック部規格	Type	ISO - BT - HSK 規格		ISO - BT - HSK 規格		ISO - BT - HSK 規格		ISO - BT - HSK 規格	
全長	mm	1950		2000		2050		2100	

DESCH MOTOR SPINDLES



モータスピンドル

当社のスピンドルは、フライス加工・研削加工・旋削加工などが目的の特注品としてご提案いたします。
既存の機械はもちろん、新たに設計する機械のためにコンパクトで高出力なスピンドルをご提供いたします。
同期・非同期モータやエンコーダシステムもお客さまのご要望に応じて対応いたします。
ヘッド接続およびクランプ接続もお選びいただけます。



ニデックドライブテクノロジー株式会社

日本電産シンボ株式会社は 2023年4月1日に「ニデックドライブテクノロジー株式会社」に社名変更します

日本電産シンボ株式会社

お問い合わせ窓口

業務支援グループ TEL. 075-958-3670

エイブル減速機・フレックスウェーブ
その他減速機、製品、お問い合わせ

【国内支店・営業所】
東京支店 TEL.03-3494-0721
関西支店 TEL.075-958-3670
名古屋営業所 TEL.052-589-1338
金沢営業所 TEL.076-233-2626
福岡営業所 TEL.092-411-4750

お問い合わせ
フォーム



国内外
営業拠点情報



- 主な営業品目 減速機/プレス機器/電子機器/制御機器・精密機器
 - 価格、納期についてのお問い合わせは最寄りの各支店・営業所をお願いします
 - このカタログは2021年2月現在の内容です。製品の外観・仕様などは改善のために変更する事があります
- Copyright NIDEC-SHIMPO Corporation. All Rights Reserved.



ご使用の際は、取扱説明書を
よくお読みの上、正しくお使いください