

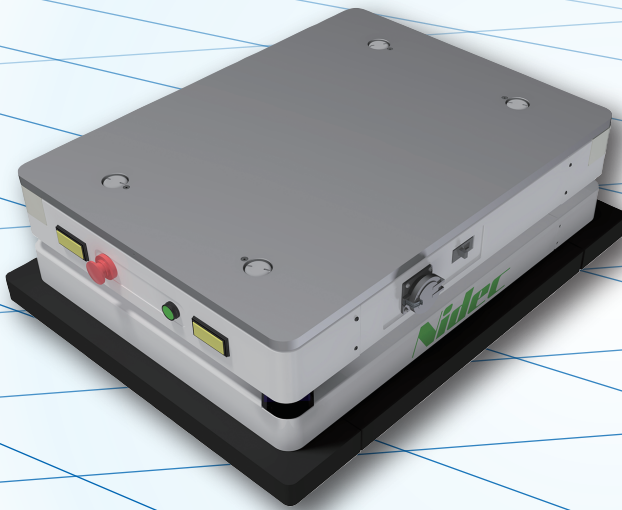
# Nidec

All for dreams

## 搬送をもっと自由に、簡単に。

# S-CART 500

500kg 積載タイプ 無人搬送台車 エスカート



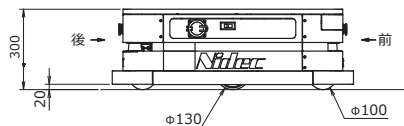
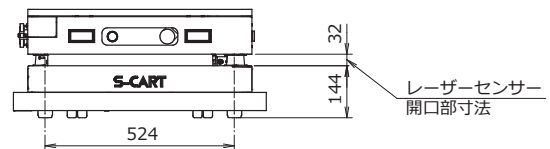
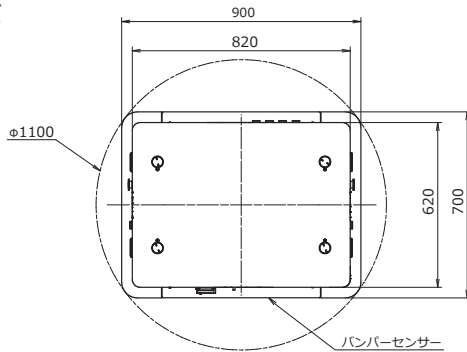
**ガイドレス(レーザーセンサ)**  
Guideless (laser sensor)

**追従機能** ※オプション対応となります。  
Follow me function

**1時間充電で連続走行4時間**  
1 hour charging time / 4 hours continuous operation

**複数台運行が可能** ※シリーズ共通  
運行管理システム導入時  
Capable to manage multiple S-CARTs

### ■車体サイズ Body size



### 【ご利用にあたっての注意】

下記のような条件では正常にご利用いただけません。

- ・頻繁に多くのもが移動される場所
- ・金属等光を反射しやすい鏡面状のものが多数ある場所
- ・ガラス、アクリル板など透明なものが多数ある場所
- ・20cm以下の網やパイプ、柵などの細い棒上のものが多数ある場所
- ・高さ5~20cm付近に柵などの水平な面が多数ある場所
- ・直射日光のあたる場所
- ・床面に凹凸がある場所、油、粉塵、切粉などがある場所

## 日本電産シンポ株式会社 NIDEC-SHIMPO CORPORATION

S-CARTビジネスユニット 営業グループ / 〒617-0833 京都府長岡京市神足寺田1 TEL. 075-958-3617 FAX. 075-283-3681  
1 Terada Kotari, Nagaokakyo-city, Kyoto, 617-0833 Japan TEL. +81-75-958-3617 FAX. +81-75-283-3681

▲ご使用の際は、取扱説明書をよくお読みの上、正しくお使い下さい。

日本電産シンポ

検索

<http://www.nidec-shimpo.co.jp>

一般仕様 Specification			
使用条件 Usage	搬送荷物仕様 Cargo example	段ボールに梱包された加工品、材料等	Boxed parts, raw material, etc.
	稼働時間 Operation time	連続走行時間 4H (充電時間 1H)	4 hours continuous operation (1 hour charging)
設置条件 Operation Environment	床面 Floor conditions	うねり 10mm/m	Undulation: 10mm/m maximum
		路面勾配 3%以下	Incline: 3% maximum
		段差 max 5mm	Bump: 5mm high maximum
		溝幅 max 10mm	10mm wide maximum
		床構造は鉄筋を配置したコンクリート構造とする	Assumed flooring material is steel enforced concrete
環境 ※1 Environment		耐床荷重 1500kg/m <sup>2</sup> 以上	Floor load bearing above 1500kg/sq.m
		表面仕上げタイプ 塗装	Surface finish is painting
		使用場所 屋内の一般環境	Common indoor usage assumed
		周囲温度 0~40℃	Ambient temperature: 0~40℃
		湿度 90%RH以下 結露無きこと	Humidity: 90% RH maximum. No condensation.
		霧困気 塵埃、腐食性ガスの無いこと	No excessive dust, no corrosive gas

本体仕様 AGV Specification			
適用範囲 Scope		無人搬送車本体	AGV main body
搬送対象 Intended cargo		搬送荷物重量が500kg以下であること 搬送積載面積が天板サイズ (幅600mm×長さ800mm) 以下であること	Cargo weight: 500kg maximum Cargo top-view size to be less than 600mm x 800mm
走行 Traveling	走行機能 Function	前進、後進、旋回 (その場旋回時φ1100)	Forward, Backward, Turning (stationary turning circle φ1100mm)
	走行速度 Traveling speed	30m/min (最高50m/min まで設定可能) ※ソフトスタート、ストップ対応 ※旋回速度は60deg/s	30m/min * Maximum speed: 50m/min * Soft starting, soft stopping * Turning speed 60deg/s
	停止精度 Stop position accuracy	±10~30mm、±3deg	±10~30mm
	最小通路幅 Traveling path width	1100mm	1100mm minimum
走行制御 Control	駆動方式 Drive	二輪駆動	2 Wheel Drive
	モータ定格 Motor	400W×2軸	400W x 2
	制動装置 Braking	運転中は電気式制動、停止時は電磁ブレーキによる保持	Electric braking for slowing down. Electromagnetic braking while
	制御方式 Control	ACサーボモータ駆動	AC servomotors
	ステアリング方式 Steering	二輪速度差方式	2 Wheel speed differential system
	装置重量 Body weight	200kg(オプション部重量除く)	200kg (excluding optional equipment)
	車体寸法 Body size	幅700mm×長さ900mm×高さ300mm	700mm (W) x 900mm (L) x 300mm (H)
	誘導方式 Routing	固定経路 ガイドレス方式	Preprogrammed route. Guideless traveling.
	バッテリー Battery	容量 47.5Ah 公称電圧 25.9V リチウムイオン蓄電池内蔵	Capacity 47.5Ah Nominal voltage 25.9V Lithium Ion Battery
	充電方式 Charging method	プラグイン方式手動充電	Manual plugging in
	運転方式 Operation	タブレット端末から操作者がルート選択することにより行先を指定 タブレット端末上のジョイスティックによる手動操作も可能	Select from pre-programmed routes and destinations using the control software on the tablet PC. Manual operation using "joystick" from the tablet PC is possible
	安全装置 Safety feature	非常停止ボタン (前後2箇所) 車体前後部に配置された非常停止ボタンを押下することで停止 障害物検知センサ (前後) 進行方向の障害物を検知し減速、さらに近接すると停止 バンパーセンサ 台車下部のバンパーセンサに接触することで停止 警報装置 走行中は警報装置により警告音を発して走行 LED表示灯 (前方2箇所、後方2箇所) 走行中、エラー発生中、停止等の状態を表示	Emergency stop button located at the front and back of the AGV. Obstacle detecting sensor (senses front and back). Senses obstacle up to 1m ahead and begins slowing down, then stops before hitting. Equipped with bumper sensor. Upon contact with obstacles, AGV stops. Warning beep during operation. LED torches (2 at the front, 2 at the rear) indicate, "traveling", "abnormality", "standstill" status.
	付属品 Included accessories	専用操作タブレット端末 1台 ※Bluetooth接続により遠隔操作が可能 M16アイボルト4本、ジャッキアップボルト2本、充電装置1台	Tablet pc for S-CART × 1 *Bluetooth connection M16 eyebolts × 4, Jack bolts × 4, Charger × 1
	車体仕様 Body	駆動輪 Drive wheels	φ130タイヤ ウレタン、ホイール素材: アルミ
補助輪 Auxiliary wheels		φ100 4輪 ウレタン	φ100mm polyurethane (4pcs)

付属品 Included accessories			
プラグイン方式手動充電装置 Charging apparatus	外形寸法 Size	幅184.0mm×長さ300.0mm×高さ70.0mm (電源コード、充電ケーブル1.0m は除く)	Charger body dimension: 184mm (W) × 300mm (L) × 70mm (H) (power code, charging cable excluded)
	電源仕様 Power	100~240VAC 最大入力電流12A	100~240 VAC Max. input current 12A
	機能 Function	充電コネクタを無人搬送車の充電用コネクタに人手で接続することで充電	Charging cable of the charger is plugged into S-CART
タブレット端末 Tablet	内容 Contents	タブレット端末、専用ACアダプタ、USBケーブル	Tablet PC, AC adapter, USB cable
	外形寸法 Size	幅102.40 mm x 長さ 193.10 mm x高さ9.35 mm 画面:約7インチ(HD : 1280 x 720ドット) USBケーブル長さ : 約1m	102.4mm (W) × 193.1mm (H) × 9.35mm (D) Display: Approx. 7 inches (1280 x 720pixel) USB cable length: Approx. 1m
	OS	Android 6.0	Android 6.0
	ACアダプタ AC adapter	10W、100~240V、AC 50/60Hz	10W,100~240VAC 50/60Hz 0.2A
	電源仕様 Power	電源プラグ形状:平行平型2ピン (A型)	Electric plug: NEMA 1-15 type-A (2 prongs and ground wire)
	機能 Function	Bluetooth接続により遠隔操作が可能 ※Wi-Fi環境での動作については別途でご相談ください	Bluetooth connection *Contact us for Wi-Fi connection and its potential