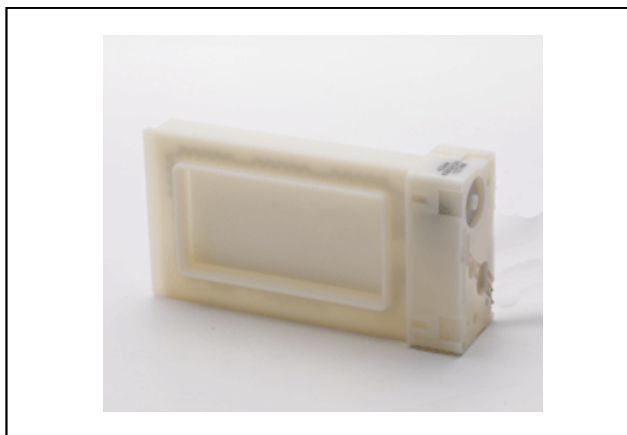


■ NSBK



■ 用途

冷气排气口的开关控制

■ 特点

兼容安装在管道中

驱动装置的连接器端子
可以连接加热器

■ 标准做法

		NSBK
马达驱动部	额定电压	DC12V 300pps
	输入电流	60mA及以下
导流板部	导流板	单型
	动作	关→开→关
	动作时间(单方向)	大约6.2秒
使用温度范围		-30 ~ 35℃

日本电产三协株式会社

关于上述产品的咨询，请咨询我公司营业部。

日电产三协电子(深圳)有限公司 中国广东省东莞市石龙镇上塘西路38号

TEL: (86) 769-8611-4520 FAX: (86) 769-8611-6590

日电产三协电子(上海)有限公司 上海市长宁区遵义路100号B幢12楼

TEL: (86)21-5275-3290 FAX: (86)21-5276-9119

日本电产三协(香港)有限公司 香港新界葵兴芳路223号新都会广场第二座26楼2607-11室

TEL: (852) 2369-6855 FAX: (852) 2724-2702