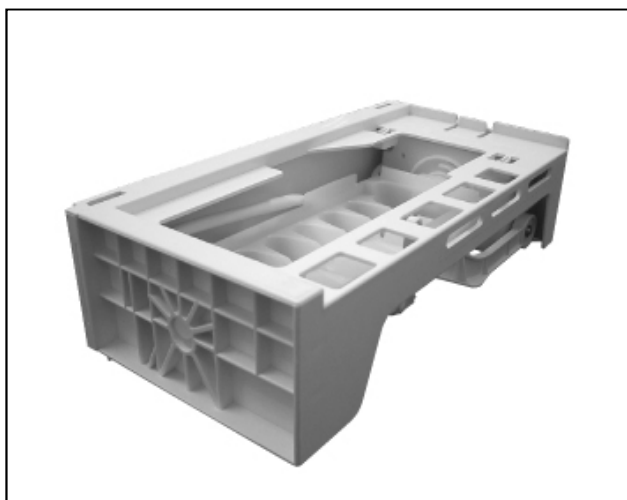


## ■ NTPV



■ 用途  
制冰机驱动组件

■ 特点  
冷冻室配备了冰检测功能和释冰功能，可使冷冻室保持一定的冰量。  
制冰盘上装有检测温度的热敏电阻。  
通过对周边零件的加工，提高客户的装配便利性。

## ■ 标准做法

马达驱动部	使用电压	马达	DC10 ~ 13V
		轻触开关	DC4.5 ~ 15V
	输入电流	无负荷	100mA及以下
		额定负荷	300mA及以下
动作时间			大约30秒
制冰量/1次			大约100g
使用温度范围			-30 ~ 0°C
热敏电阻			R25=5.00KΩ、B定数 = 3324K、 定格电力 = 13.5mW(25°C時)

## 日本电产三协株式会社

关于上述产品的咨询，请咨询我公司营业部。

日电产三协电子(深圳)有限公司 中国广东省东莞市石龙镇上塘西路38号

TEL: (86) 769-8611-4520 FAX: (86) 769-8611-6590

日电产三协电子(上海)有限公司 上海市长宁区遵义路100号B幢12楼

TEL: (86)21-5275-3290 FAX: (86)21-5276-9119

日本电产三协(香港)有限公司 香港新界葵兴芳路223号新都会广场第二座26楼2607-11室

TEL: (852) 2369-6855 FAX: (852) 2724-2702