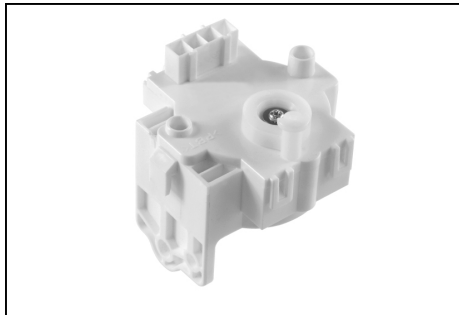


■ NTCT



■ 用途

全自動洗濯機の排水弁駆動ユニット

■ 特長

AC電源駆動(AC100V、AC220～240V、50/60Hz)

無通電負荷保持タイプ

ワンウェイクラッチによる一方向回転機能

■ 標準仕様

モータ駆動部	定格電圧	AC100V(50/60Hz) AC220～240V(50/60Hz)
	使用電圧範囲	AC85～115V(AC100Vタイプ) AC187～276V(AC220～240Vタイプ 50Hz) AC204～246V(AC220～240Vタイプ 60Hz)
	消費電流	44±5mA(AC100V 50Hz) 41±5mA(AC100V 60Hz) 19±5mA(AC220V 50/60Hz) 22±5mA(AC240V 50/60Hz)
出力部	駆動方式	回転レバー方式
	引張力	25N
	動作時間	5.3～7.0(50Hz)、4.5～6.0(60Hz)
	動作ストローク	27.2mm～29.5mm
使用温度範囲		-5～40℃

日本電産サンキョー株式会社

上記製品の詳細については、弊社営業にお問い合わせください