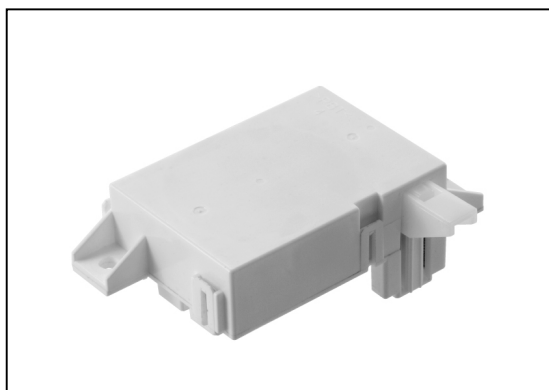


马达驱动组件 锁定机构机械组件 NTCY

■ NTCY



■ 用途

全自动洗衣机的盖板锁定组件

■ 特長

AC感应马达的使用

通过滑块进行盖板锁定

锁定盖子的滑块

■ 标准做法

马达驱动部	额定电压	AC100V(50/60Hz) AC220-240V(50/60Hz)
	使用电压范围	AC85-115V(50/60Hz) AC187-253V(50/60Hz)
	输入电流	8.0±2mA(AC100V/50Hz) 6.8±2mA(AC100V/60Hz) 4.8±1mA(AC220V/50Hz)
输出部	锁定方式	滑动方式
	动作冲程	15mm
	动作时间	1s
使用温度范围		-5 ~ 60°C

日本电产三协株式会社

关于上述产品的咨询，请咨询我公司营业部。

日电产三协电子(深圳)有限公司 中国广东省东莞市石龙镇上塘西路38号

TEL: (86) 769-8611-4520 FAX: (86) 769-8611-6590

日电产三协电子(上海)有限公司 上海市长宁区遵义路100号B幢12楼

TEL: (86)21-5275-3290 FAX: (86)21-5276-9119

日本电产三协(香港)有限公司 香港新界葵兴芳路223号新都会广场第二座26楼2607-11室

TEL: (852) 2369-6855 FAX: (852) 2724-2702