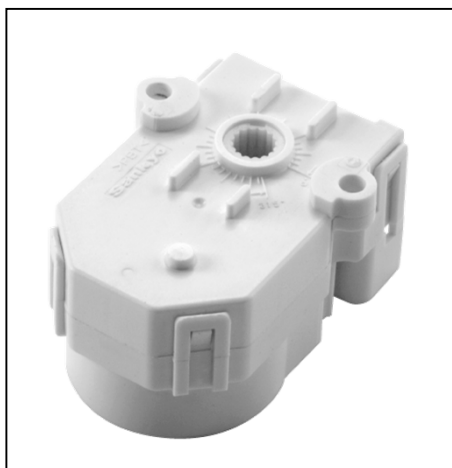


■ NSAE



■ 用途

热水器、太阳能等的二通阀和三通阀开关
流量阀驱动，各种开/关和位置控制机构

■ 特点

通过脉冲控制实现高位置精度

■ 标准做法

马达驱动部	额定电压	DC12V / DC15V / DC24V
	无负荷电流	350mA及以下 / 450mA及以下
	励磁方式	2相励磁、单极方式
	步进角	7.5°
输出部	输出轴扭矩	0.784N · m (驱动频率333PPS)
	步进角	0.1166°
使用温度范围		-20 ~ 60°C

日本电产三协株式会社

关于上述产品的咨询，请咨询我公司营业部。

日电产三协电子(深圳)有限公司 中国广东省东莞市石龙镇上塘西路38号

TEL: (86) 769-8611-4520 FAX: (86) 769-8611-6590

日电产三协电子(上海)有限公司 上海市长宁区遵义路100号B幢12楼

TEL: (86)21-5275-3290 FAX: (86)21-5276-9119

日本电产三协(香港)有限公司 香港新界葵兴芳路223号新都会广场第二座26楼2607-11室

TEL: (852) 2369-6855 FAX: (852) 2724-2702