

公司名：日本电产机床株式会社  
代表人：总裁 若林 谦一  
公司地址：滋贺县栗东市六地藏 130 番地

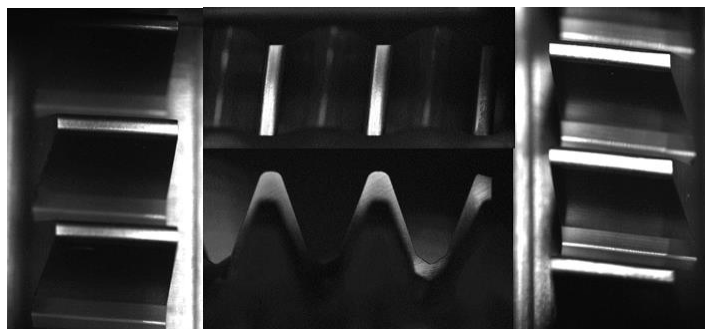
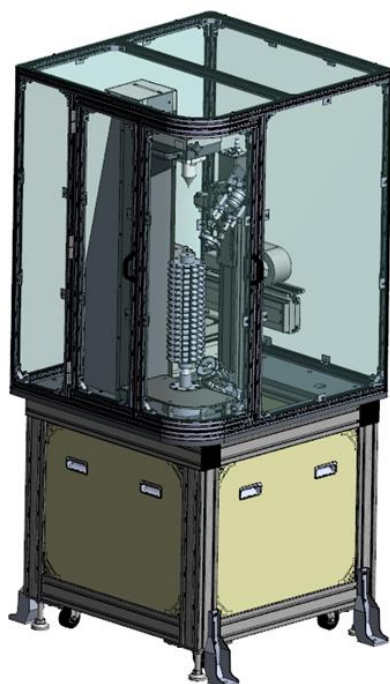
## 日本电产机床发布滚刀拉刀检查装置“Robot Camera” 辅助切削工具外观检查自动化

- ◆ 工具检查时间缩短至十分之一以内
- ◆ 拉刀检查装置“Robot Camera MAX”可检测全长达 2300mm

日本电产机床株式会社于12月22日发布齿轮切削工具外观检查装置——滚刀检查装置“Robot Camera SPEED”及拉刀检查装置“Robot Camera MAX”。这两种装置高速高精度自动拍摄切削刃，保存图像数据。输入刀具参数后可设定多种拍摄位置，及时确认刃尖破损，涂层剥离，磨损程度等刀具外观状态。研发意在品质管理自动化及数据保管，同时实现了检查时间大幅短缩至十分之一以内。

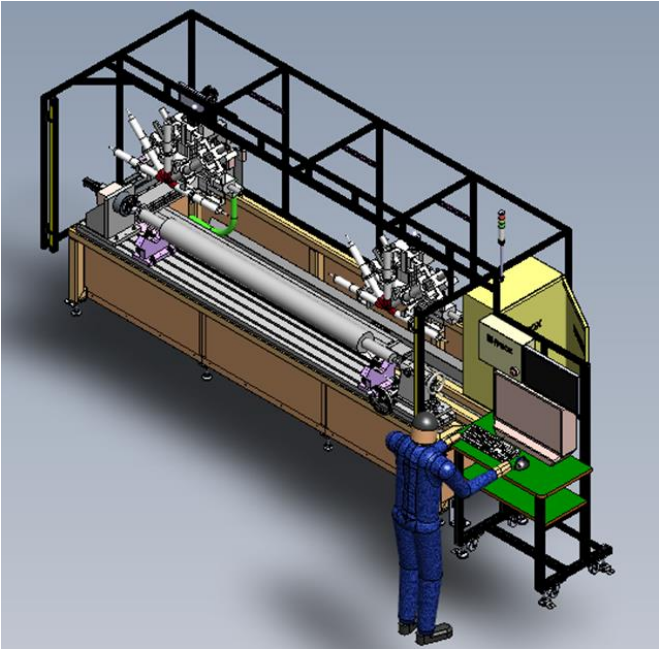
此次推出的滚刀检查装置“Robot Camera SPEED”可拍摄直槽/螺旋槽、外径20~130mm、全长50~350mm、重量20kg以内的滚刀。四方向高精度拍摄全刃，及时判断滚刀外观异常。大型拉刀检查装置“Robot Camera MAX”可拍摄最大直径200mm、长度2300mm、重量300kg的大型拉刀，花键拉刀、螺旋拉刀均可拍摄。

两种装置的产品发布意在提升刀具品质，今后将继续推进客户服务，积极解决客户提出的各种问题。

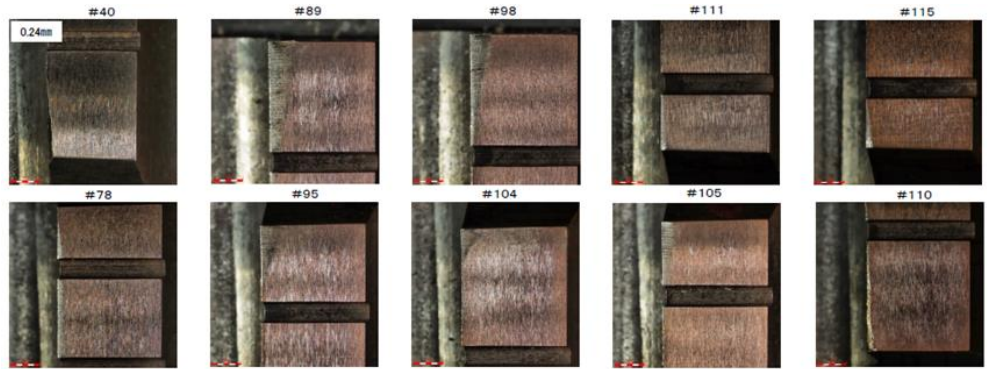


Robot Camera SPEED 拍摄样本

- ◆ 滚刀检查装置 Robot Camera SPEED



◆拉刀检查装置 Robot Camera MAX



机器人摄像机 MAX 拍摄样本