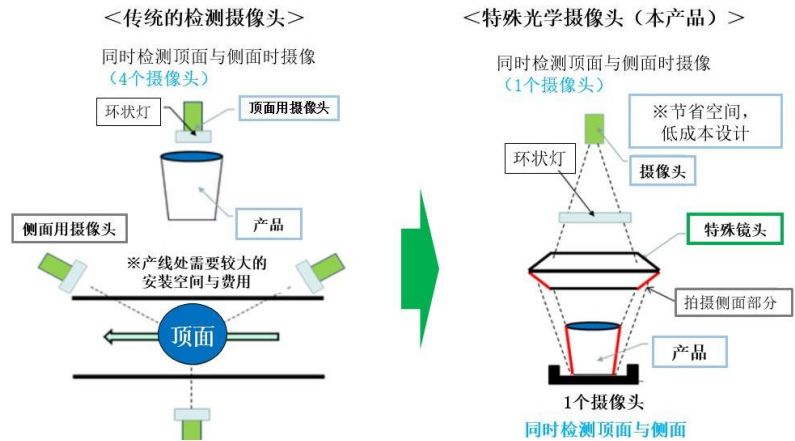
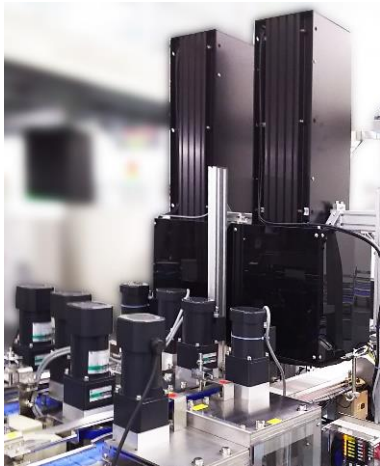


各位：

公司名：日本电产东测株式会社
 代表人：总裁 金子 晃
 公司地址：神奈川县座间市相武台 2-24-1

关于日本电产东测推出满瓶外观检测机的通知

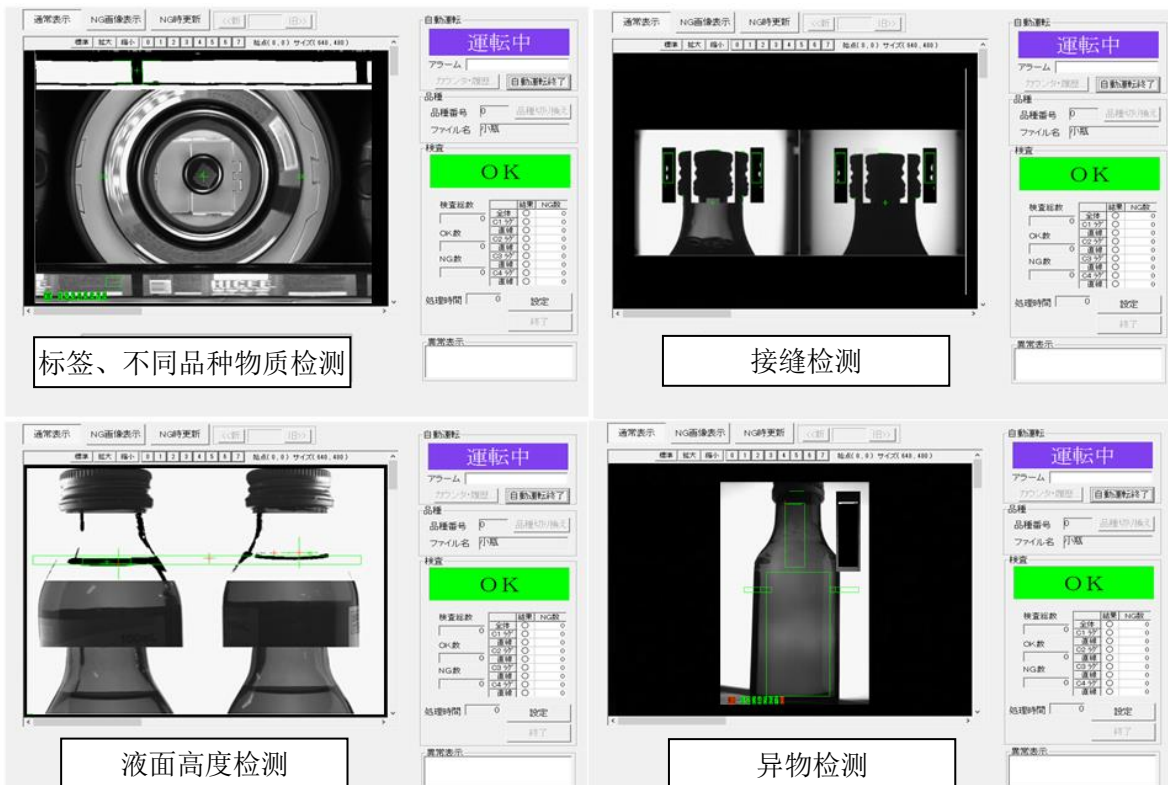
日本电产东测株式会社推出了节省空间的饮料产线外观检测机。



“满瓶外观检测机”

“外观检测”是指制造业中为了维持、管理零部件或产品的质量而对其外观进行检验的工序。目前，在许多生产制造现场的主流做法是由目视检查员完成外观检测工作，因此企业面临着人力资源的确保、对作业人员的教育培训、标准的规范化、工作量的减轻以及可追溯性等难题。

日本电产东测新推出的满瓶外观检测机的特征是集检测①不同品种物质混入、②接缝、③标签、④液面高度、⑤液体中的异物这五大功能于一体。



“检测界面”

通常情况下，检测产线的每道工序都有独立的检测设备，但日本电产东测的检测设备通过整合这些工序可以节省生产线的空间。此外，日本电产东测还根据客户的要求在检测摄像头上安装了特殊镜头，因此瓶子的顶面和侧面用一个摄像头即可检测。

日本电产东测将一如既往地追求测量技术与精密加工技术，快速提供有助于推动工业发展的创新型解决方案。

产品相关垂询：日本电产东测株式会社 营业本部第三营业组 联系电话：+81 46-252-3132