

CORPORATE PROFILE

Nidec

尼得科

All for dreams

公司简介

Nidec

尼得科

All for dreams

One *Nidec*

尼得科集团将在“Nidec”企业品牌下，
凝聚所有集团企业之力，
充分融合各自的专长，以“推陈出新、
先人一步”为目标，为创造更加富裕、
可持续发展的社会贡献一份力量。

企业共同标语

 **All for dreams**

尼得科集团将
“All for dream”作为企业标语，
并且制定了企业共同声明，
明确规定了尼得科集团的
主体性及提供给利益相关方的价值内容。

企业共同声明

梦想，是我们的起点。
梦想，是我们前进的原动力。
梦想，是我们创造的未来。
世界的梦想、人类的梦想、我们的梦想。
因为心怀梦想，
创新的热情和想法才会诞生，
从而创造出世界上具有超越性的技术和性能的产品。
All for dreams 一切皆为实现梦想
时代中只要有梦想，
尼得科集团就会勇于挑战。
为了世界和人类的今天和明天，
以追求“推陈出新”、“先人一步”的技术和产品为目标，
为打造舒适美好的社会不断做出贡献。

Nidec
尼得科
 **All for dreams**

我们以创业以来始终不渝的三大精神为原动力，
以成为“全球颇具实力的综合机电制造商”为目标，
今后将一如既往地在全球范围内勇攀新高峰。



用三大核心技术，创造五大未来。

三大技术轴



尼得科集团：新企业理念 我们的使命及愿景。

五大业务领域

Nidec
[企业理念]

社训
(Policy)

本公司的宗旨是：凭借科学·技术·技能的一体化与一颗真诚的心，生产适用于全球的产品以奉献社会，同时致力于公司与全体员工的共同繁荣发展。

使命
(Mission)

用全球高性能的电机产品为地球做贡献
在全体员工的不懈努力下，通过本公司向全球提供的、以电机为中心的产品以解决保护地球环境为主的各种课题的同时为实现全球人类更优质的生活做出贡献

愿景
(Vision)

- 可持续稳健发展的百年跨国企业
- 全球颇具实力的解决困扰人类诸多课题的解决方案企业集团

价值观
(Value)

“Nidec Way” <挑战之道>
· 三大精神 “热情·热忱·执着/智慧型奋斗/立刻就干! 一定要干! 干到成功!”
· “创新/敬意/协作/王道经营/决断力/团队精神/人才培养”

行动规范
(Discipline)

行动指针
(Code)

- 3Q6S
- 员工须知七条 / 3P(proactive, professional, productive)的彻底实施/ 摒除六大恶习
- 三大经营原则 ■ 三大经营基本理念
- 三大经营手法 ■ 三大经营态度 ■ 绝对胜利的三大条件
- CSR宪章 (社会责任·多样性的尊重等)

打造更舒适的AI社会

实现更可持续的基础设施和能源

实现更高效的生产

创造更丰富的日常生活

为出行方式带来更多创新



以史为荣 续写荣光

— 超越百年的革新之路 —

Nidec
All for dreams



Nidec集团自创立以来始终以“转动体、移动体”的技术为核心，不断推动包括热管理、发电·蓄电·充电·变电在内的三大核心技术向前进化。以这三大核心技术为基石，倾力发展五大业务支柱：支撑AI社会的冷却技术和电力转换技术、利用可再生能源的电力供应系统、提升工业生产率的机器人减速机和机床、提高生活品质的智能家电和空调设备，以及推进电动化和自动化的下一代移动出行设备。

我们的生产网点以“Made in Market”模式在全球范围内展开，不仅在质量和交货周期等方面提供令客户满意的全方位服务，还将根据客户需求，提供电机以及控制电路和软件等系统解决方案。

此外，我们于本年度提出了新的中期经营计划Conversion 2027，通过提升整个组织的活力、加速培养下一代领导者，推进构建支持可持续发展的强大基础。在这一计划的基础上，我们将追求有机增长，同时致力于向高收益经营体质转换，推进以增长和效率为重点的组织运营。

我们将“Diversity & Inclusion：求同存异、相互尊重共同前进。”、“Open & Transparent：不论长处还是短处，展示真实的自己、坦诚相待，取长补短，旨在实现真正意义上的合作。”作为我们的全球行动方针，为实现可持续发展的社会继续加倍努力和创新，今后也将继续在One Nidec框架下携手迎接挑战。

恳请各位继续为我们提供支持。

总裁 首席执行官
岸田 光哉

从仅有4人的梦想开始，到成为全球颇具实力的综合电机制造商的轨迹。

尼得科—以硬实力争做行业翘楚

以“**One Nidec**”为核心，集结整个集团的力量，为实现梦想而不断努力拼搏。



1973~

四人始于陋室的伟大梦想

1973年7月23日，年仅28岁的永守重信怀揣着“要努力成为电机行业的佼佼者！”的雄心壮志，与三位志同道合之士以2000万日元的注册资金在京都府西京区创办了日本电产株式会社。当时，公司业务以生产、销售精密小型AC电机为主。为迅速打开产品销路，永守重信辗转美国市场，凭借其单刀直入、踏实诚恳的处事风格成功获取了多家大客户的认可和订单。

- 1973.07 在京都府西京区设立日本电产株式会社。
- 1973.08 开始制造和销售精密小型AC电机。
- 1976.04 在美国圣保罗市设立美国日本电产株式会社



精密小型AC电机



远赴美国圣保罗寻求商机

1980~

一跃成为全球硬盘驱动器(HDD)主轴电机的头部厂商

1981年，随着美国电脑市场的飞速发展，本公司开始生产5.25英寸硬盘驱动器主轴电机。此后，还开始生产办公自动化设备用的精密小型AC电机、直流无刷轴流风扇。1984年开始生产3.5英寸硬盘驱动器主轴电机，并步入正轨。同年，收购了美国托林公司（Torin Corp.）的轴流风扇部门，并在美国成立日本电产托林有限公司（Nidec Torin Corp.）。这是尼得科的首例企业并购。在日本国内，分别在滋贺、冈山、长野和鸟取新设立了生产基地。还在新加坡、泰国、中国大陆、中国台湾地区、德国和菲律宾等国家和地区设立了分支机构。本公司从京都的创业型企业一跃成为全球企业，实现了惊人的飞跃。

- 1984.02 在美国托灵顿市设立日本电产托林有限公司（现美国尼得科株式会社）。公司有史以来的第一例企业并购。
- 1988.11 股票在京都证券交易所及大阪证券交易所市场第二部上市。
- 1994.10 开始生产搭载了FDB（液态轴承）技术的HDD主轴电机。
- 1998.09 在东京证券交易所市场一部上市。



在大阪证券交易所上市的认证仪式



与托林公司（Torin Corp.）签订收购合同



在纽约证券交易所上市并敲响开市铃

2000~

推动旗下产业的多元化发展，积极开展企业并购活动，一跃跻身于全球化企业的行列

2001年，在纽约证券交易所上市。
2003年，“总部及中央开发技术研究所”大楼在京都府南区落成。在日本国内外积极开展并购，面向全球市场拓展事业，致力于成为全球精密小型电机领域中的头部企业。

- 2001.09 在纽约证券交易所上市（截至2016年5月）。
- 2003.05 总部事务所搬迁至京都府南区，开设中央开发技术研究所。
- 2015.03 销售额突破1万亿日元。
- 2017.01 收购美国艾默生电气公司的电机驱动器业务及发电机业务（现尼得科利莱森玛集团、尼得科控制技术集团）。



注资日本伺服株式会社

2023~

从日本电产到尼得科。作为全球颇具实力的综合电机制造商迈向新的发展阶段。

尼得科集团拥有着全球优异的技术实力、研发实力和生产能力等优势，通过集团的一体化经营模式实现了产品的合作研发与企业的成长战略，并正朝着成为“全球综合机电产品制造商”这一目标向前迈进。



尼得科与巴西主要飞机制造商Embraer S.A（巴西航空工业公司）的合资公司开始运营

- 2019.07 收购美国惠而浦公司旗下的压缩机企业“恩布拉科”（现 尼得科全球电器）。
- 2019.10 收购欧姆龙汽车电子株式会社（现 尼得科智动株式会社）。
- 2021.08 收购三菱重工工作机械株式会社（现 尼得科机床）
- 2022.02 按照与OKK株式会社（现 尼得科OKK）签订的资本运作合作协议，以第三者分配增资的方式完成认购。
- 2023.04 公司名称变更为尼得科株式会社
- 2023.11 收购株式会社TAKISAWA
- 2024.04 尼得科智动株式会社与尼得科艾莱希斯株式会社实现经营整合。

One Nidec

脱碳化



电动两轮车电机



驱动电机系统
(E-Axle Gen.3)

省人化



机床



机器人用减速机



让世界动起来。让未来发生改变。

尼得科解决人与地球的课题，创造丰富多彩的未来。

气候变暖对策/省电化



DC无刷电机



电池储能系统 (BESS)

DX化



液冷模块



发电用交流发电机

Automotive 车载领域

▶ 底盘用

(电动助力转向系统用电机和ECU、
电动刹车电机、ABS (防抱死制动系统) /
ESC (电子稳定性控制系统) 用电机等)

▶ 动力传动用

(EV电驱系统、控制阀、
用于EV的DC-DC转换器等)

▶ 车身用

(抬显驱动电机、冷却风扇、座椅电机、
天窗电机、车身电子控制单元 (ECU)、智能进入系统、无钥匙进入系统电动车窗开关等)



驱动电机系统
(E-Axle Gen.3)



电动助力转向电机控制单元
(管柱助力式)



车身电子控制单元
(ECU)



Robotics 机器人领域

▶ 服务机器人用电机

▶ 无人机用电机

▶ 减速机

▶ 摄像模组

▶ 扭矩传感器·六轴力觉传感器

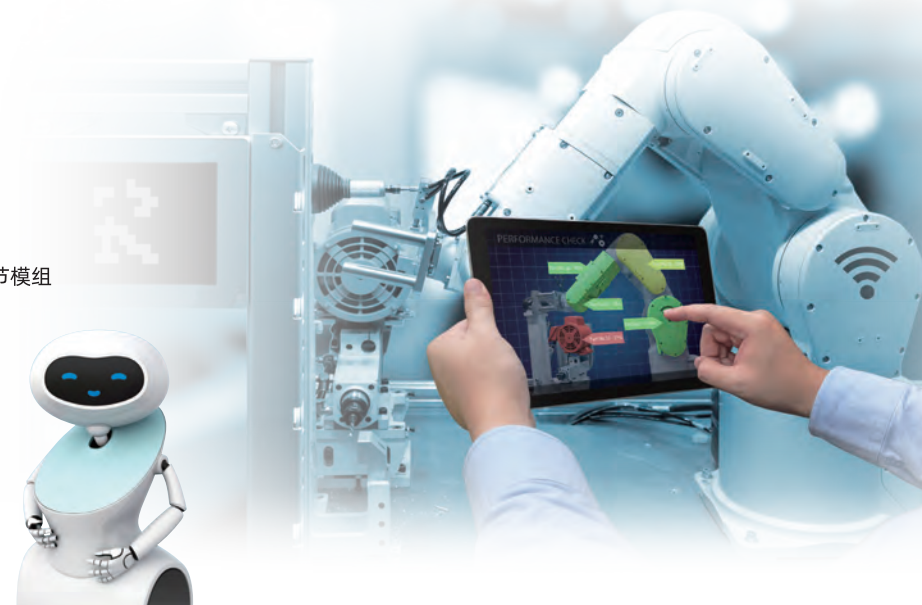
▶ AC伺服电机

▶ DC伺服模块

▶ 工业机器人模组

▶ 工业机器人用关节模组

▶ 线性执行器



机器人用精密减速机



AC伺服电机
(S-FLAGII)



DC伺服模块

从以下网址下载“尼得科集团综合产品目录”查看各产品详情。
<https://www.nidec.com/cn/product/catalog/>

覆盖所有“转动体与移动体”的产品阵容

Home Appliances
家电领域

- ▶ 空调用电机、电机驱动单元
- ▶ 冰箱用风扇电机、电机驱动单元、制冰机
- ▶ 洗衣机/烘干机用电机、电机驱动单元
- ▶ 洗碗机电机、泵
- ▶ 吸尘器用电机
- ▶ 家用冰箱压缩机



空调用风扇电机



家用冰箱压缩机



Logistics/Agriculture
物流及农业领域

- ▶ 无人搬运车驱动单元
- ▶ 无人机用电机
- ▶ 电动叉车驱动用电机
- ▶ 叉车装卸用电机
- ▶ 伺服电机
- ▶ 逆变器驱动装置
- ▶ 传送带用电机



AGV驱动模块



无人机用电机

IoT/DX Products and Solutions
IoT / DX 产品

- ▶ 网络设备
- ▶ 工业机器人模组
- ▶ 图像传感器
- ▶ 模块化自动生产线
- ▶ IPS-高精度室内定位系统
- ▶ 液冷模块



IPS 发送信号用的标签
(正品标签: QT1-1型)



IPS天线
(短距离用: Q17型)

Electronic Parts/Sensors
电子零部件与传感器

- ▶ 压力传感器
- ▶ 漏液传感器
- ▶ 磁传感器
- ▶ 电位器
- ▶ 旋转编码器
- ▶ 操纵杆编码器
- ▶ 开关
- ▶ 微调电位器
- ▶ 衰减器
- ▶ 电路保护器件
- ▶ 图像扫描仪单元



压力传感器



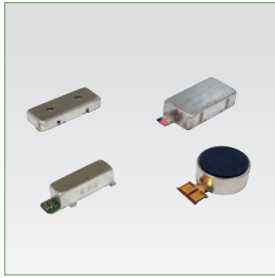
开关

Tactile Devices
触觉设备

- ▶ 智能手机、平板电脑用
- ▶ 可穿戴设备用
- ▶ VR/游戏控制器用
- ▶ 家电控制面板用
- ▶ 车载触摸屏用
- ▶ 机器人用



线性振动马达



触觉设备（手机用）

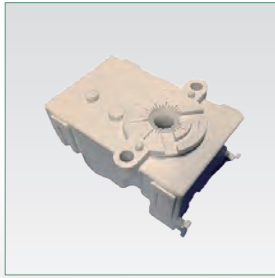


触觉设备（振动用）

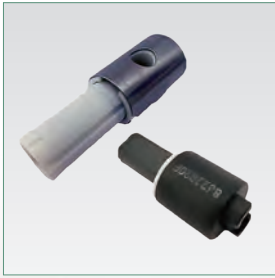


Home/Residential
住宅设备

- ▶ 厨房周边设备用
- ▶ 热水器、燃气热水器、家用燃料电池用
- ▶ 浴室烘干机、浴霸用
- ▶ 卫浴及厨卫设备用
- ▶ 客厅用
- ▶ 无障碍通用化设计用
- ▶ 监控摄像头用



热水器阀门驱动电机



卫浴用缓冲关闭装置



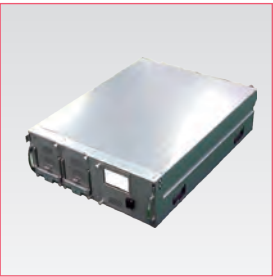
IT/Office Automation/Mobile Devices/
Optical Components

IT、OA、移动设备、光学设备

- ▶ 硬盘驱动器（HDD）用电机与底座
- ▶ 风扇电机
- ▶ 小型无刷直流电机
- ▶ 混合步进电机
- ▶ 镜头单元
- ▶ 快门
- ▶ 精密切削零部件
- ▶ 空心杯电机
- ▶ 小型有刷电机
- ▶ DLPT™投影机用色轮电机
- ▶ 步进电机
- ▶ 多面镜扫描用电机
- ▶ 液冷模块



硬盘驱动器（HDD）用电机与底座



液冷模块



Medical/Health Care
医疗和健康护理

- ▶ 辅助服、电动轮椅、个人移动类设备用
- ▶ 按摩椅用电机
- ▶ 病床用
- ▶ 透析设备用
- ▶ 医疗用一次性零部件
- ▶ CT扫描仪用
- ▶ 配药设备用
- ▶ 客户定制操作面板（IP67）
- ▶ 输液设备用电机
- ▶ 压力传感器·漏液传感器



透析泵



覆盖所有“转动体与移动体”的产品阵容

Commercial
商业用

- ▶ 电动高尔夫球车用
- ▶ 搬运设备用
- ▶ 电动汽车用
- ▶ 电梯设备
- ▶ 商用空调用
- ▶ 泵用电机
- ▶ 商用厨房设备用电机和泵
- ▶ 商用冰箱压缩机
- ▶ 地板护理设备
- ▶ 电位计·编码器
- ▶ 金融类终端 / 交通类终端 / 流通类终端 (磁卡发行机、读卡器)
- ▶ 激光打标机
- ▶ 娱乐设备用
- ▶ 商用冰箱压缩机/ECM风扇/控制器



电梯控制装置/电梯电机



驱电机驱动机构

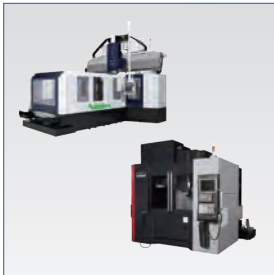


商用冰箱压缩机/ECM风扇/控制器



Machine Tools/Mechanical Equipment/Inspection Equipment
机床、设备装置、检测装置

- ▶ 印制电路板用通电检测装置
- ▶ 电路板切割装置
- ▶ 光学式外观检测装置、半导体相关产品
- ▶ 检具、软件
- ▶ 焊接装置
- ▶ 半导体封装电路板用通电检测装置
- ▶ 点胶机、涂布机
- ▶ 特殊设备、汽车零部件检测设备
- ▶ 图像传感器
- ▶ 显示设备/录入设备用检测装置
- ▶ 冲床、送料装置
- ▶ 模具设计、制作
- ▶ 绕线机
- ▶ 激光打标机
- ▶ 测量及装配设备
- ▶ 测量及检测设备
- ▶ 压力传感器



机床



半导体封装检测装置

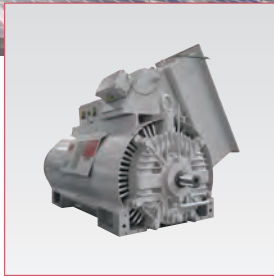


电机铁芯加工用精密高速自动冲床

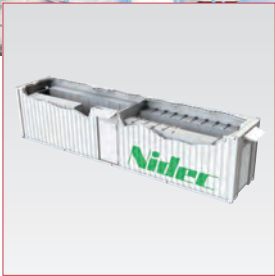


Industrial
工业领域

- ▶ 工业用电机、驱动器
- ▶ 发电机、驱动器
- ▶ 自然能源解决方案
- ▶ 减速机
- ▶ 电池储能系统
- ▶ 压力传感器·漏液传感器



工业用电机



电池储能系统(BESS)

Other Products
其他产品

- ▶ 八音盒
- ▶ 陶艺



80音柱×2 碟片八音盒
奥菲斯 KAIROS(凯洛斯)



20音柱碟片八音盒
奥菲斯 KARDIA(卡迪亚)



电动陶艺拉坯机



八音盒组装体验(諏访之音)





尼得科新川崎技术中心



尼得科京阪奈技术中心



尼得科越南株式会社 技术开发中心



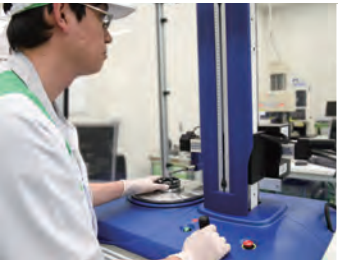
尼得科电机（大连）有限公司 技术开发中心



尼得科（苏州）有限公司 技术开发中心



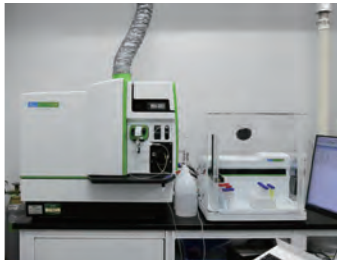
中央开发技术研究所



圆度仪



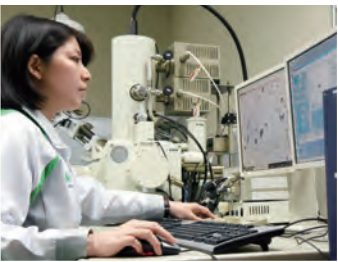
电波暗室



ICP-MS



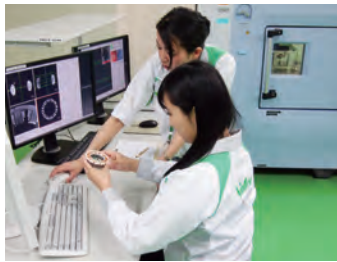
3D测量扫描仪



场致发射型扫描电子显微镜



模拟用超级计算机



X光CT扫描仪



耐久试验机（台架试验机）

研发开创未来

我们在研发（R&D）方面的基本理念是“不断孕育企业成长的引擎”。企业要想成为稳健发展的百年企业，就需要着眼未来市场，不断向世界提供运用了全球卓越技术的产品。为此，R&D中的R（研究）在尼得科新川崎技术中心和台湾的研究所以推进开拓未来的基础研究和新的应用研究。此外，在尼得科京阪奈技术中心，我们致力于研发支持创新制造的生产技术研究开发。另一方面，D（开发）在本公司及集团公司的国内开发网点和分布在全球的海外工厂的开发网点，与研究所协作推进贴近客户需求的开发。当前，全球正面临着应对气候变化和能源问题等紧迫的课题，迫切需要能够为解决这些课题做出贡献的技术创新。

同时，AI（人工智能）和机器人技术等先进技术也取得了显著进展，我们正迎来一个产业结构和人们的生活方式发生巨大变革的时代。我们为了响应这个时代的要求，正在融合公司的核心技术和卓越技术，加速开发有助于实现可持续发展型社会的产品。具体来说，我们专注于开发有助于减少温室气体排放的电动化产品、有助于节能的高效产品、对普及可再生能源系统至关重要的产品，以及支持自动化和智能化社会的关键组件等。

关于尼得科新网点的建设构想

为了进一步加强尼得科集团公司之间的协作，我们制定了建设新网点的构想，该网点将集合本公司的第二总部功能、集团公司总部和技术开发中心等为一体。我们已着手实施下一步计划，包括将公司部分功能转移至靠近总部的新网点，以应对公司规模的扩大，同时还将尼得科传动技术和尼得科精密检测科技株式会社的总部迁至此处。最终目标是建立5千人规模的体制。



工作楼层

尼得科京阪奈技术中心

尼得科京阪奈技术中心是尼得科集团加速可持续增长和构建未来生产系统的核心基地。为了使产品的质量、效率和生产率最大化，我们将推进创新生产流程、自动化技术以及利用AI的制造系统的研究开发，构建实现未来智能工厂的基础。此外，我们将与大学和研究机构合作，推进高性能、高功能材料开发以及模拟技术、传感器、执行器、模块/系统化技术等研究开发，开展要素技术开发，以创造新产品和创新功能，从而为业务的发展做出贡献。

尼得科新川崎技术中心

作为与全球颇具实力的综合电机制造商相匹配的、世界高水平的电机研发网点，我们在日本、中国台湾设立了网点，深化与产业界、世界各国高校和政府间的合作，不断推进有利于实现可持续发展社会的基础研究和先端应用研究。作为One Nidec，用技术来连接分布在世界各地的网点，不断培养能扛起尼得科未来发展重任的技术人才。



尼得科新川崎技术中心

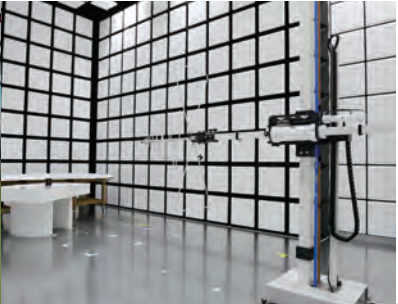


尼得科产品技术研究所台湾中心



Production and Quality Management

实现高品质、低成本、短交期



自行研发生产线，推进重要零部件自制化进程

为了切实配合客户企业的研发速度，迅速提供高品质的产品，本公司自主研发设计了生产线，同时确保生产线能够灵活、迅速地应对各种规格变更。为了追求高附加值的产品，日本国内各事业所积极开展以研发为主的各项活动，各产品领域的“技术开发中心”则为新产品的设计研发组建符合量产要求的生产线并进行试制评估。

在产品 and 市场不断扩大的过程中，为了如期回馈客户和社会的期望，持续维持和提高作为制造基础的质量是必不可少的。因此，我们于2023年1月新设立了全球品质统括本部，作为横跨整个尼得科集团在质量方面进行管理和统筹的组织。此外，2025年4月，我们首次任命了CQO（Chief Quality Officer：首席质量官），建立了统括尼得科集团全公司质量保证部门负责人的体制。我们将加强质量方面的企业管治，同时通过信息共享追求协同效应，从而在整个尼得科集团的框架下进一步提高质量。



自尼得科集团的国内生产型事业所于1994年获得ISO9000系列认证以来，包括国内、海外事业所在内，已有130多家网点获得了该认证，在车载电机的生产型事业所和技术开发中心，已获得“IATF16949”认证的网点约达90家。同时，包括国内及海外事业所在内，已有130多家网点获得了“ISO14001”认证，并且约有40家海外事业所获得了职业健康安全管理体系(ISO45001)认证。中央开发技术研究所于2023年通过了面向航空航天产业的质量管理体系“AS9100”认证。



尼得科的Sustainability

“员工”“企业”“产品”犹如一面三棱镜，从不同的侧面折射出社会给予我们的评价。钻研琢磨、精益求精，以名副其实的“工匠精神”回馈地球环境与人类社会对我们的殷切期望，谱写企业成长的新篇章——这便是尼得科集团所描绘的CSR（企业的社会责任）愿景。

本集团的CSR主要体现在两大方面的业务活动中。首先是保证我们能够诚实守信地创造出有利于社会发展的产品与技术的业务活动；其次是以地区社会一员的身份开展着眼于该地区未来发展的业务活动。

凭借“转动体”与“移动体”造福全球社会与环境，为人类的生活环境撑起一片美好的明天。这便是我们尼得科集团始终坚持的目标。

通过产品贡献环保

尼得科通过为全球客户提供高效能的无刷直流电机，为削减全球的耗电总量贡献一份力量。并且，作为提升可再生能源可靠性的解决方案，开发并提供可稳定供电的BESS (Battery Energy Storage System: 电池储能系统)。

BESS已经提供给全球规模的能源供应公司，截至2024年，其总装机容量已超过9GWh。



位于美国德克萨斯州 life Energy Storage Project



安装地点位于北欧的BESS集装箱的内部



从尼得科官网，查看Sustainability报告详情。

下载Sustainability
报告

<https://www.nidec.com/cn/sustainability/>

尼得科 Sustainability报告

检索

Nidec Group Network

由遍布40多个国家的300多家公司构建而成的集团网

日本国内



网点数量
截至2025年3月31日

海外



此处登载的仅为主要网点的公司名称。详细内容请参见尼得科官方网站的Global Map。
<https://www.nidec.com/cn/worldwide/>



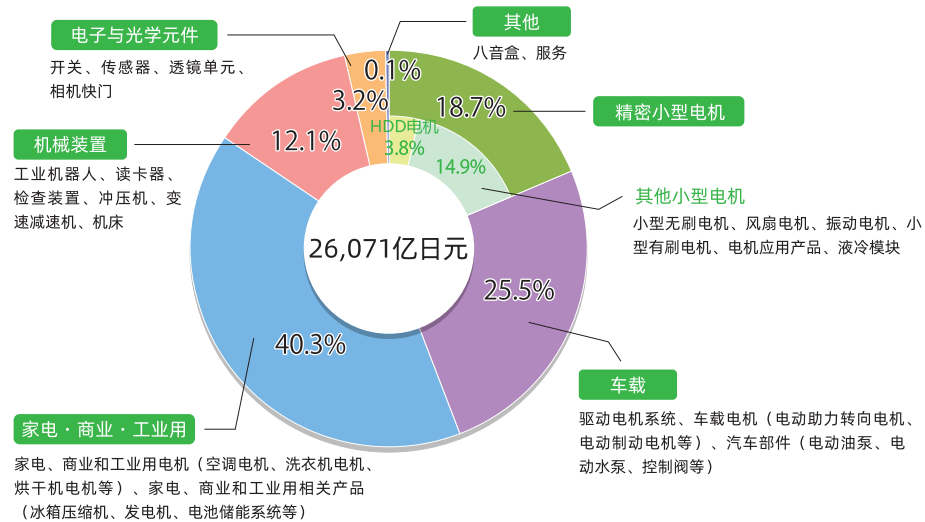
Corporate Directory 公司简介

公司名称	尼得科株式会社（品牌名称 / Nidec ）
英文商号	NIDEC CORPORATION
法定代表人	总裁 首席执行官 岸田 光哉
成立日期	1973年7月23日
注册资本	87,784,480,724日元（截至2025年3月31日）
上市交易所	东京证交所主要市场
经营范围	精密小型电机的研发、生产、销售 车载及家电、商业、工业用电机的研发、生产、销售 机械装置的研发、生产、销售 电子与光学零部件的研发、生产、销售 其他
集团总部	京都市南区久世殿城町338 邮编：601-8205 电话：+81-75-922-1111 传真：+81-75-935-6101 网址： https://www.nidec.com/cn/

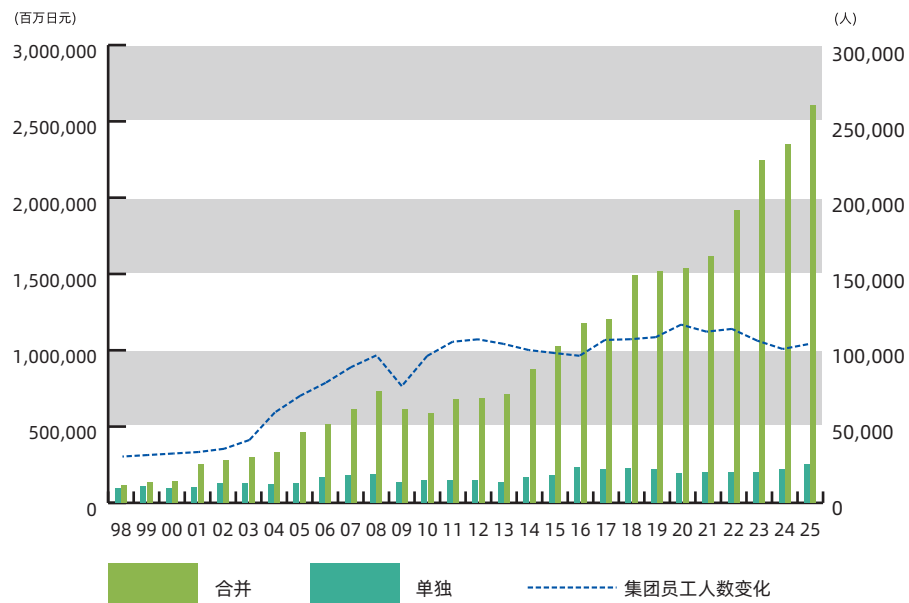


总部

各类产品的销售额占比（2024年4月～2025年3月）



销售额与集团员工人数的变化



坚持不懈勇于挑战,志在成为全球颇具实力、影响力和带动作用的优秀企业



来自全球40多个国家的10万多名集团员工每天都在不断挑战，旨在打造“全球颇具实力的综合机电产品制造商”。

