



SS-65V
SS-85V

精密伺服冲压机
Precision Servo Press



SHIMPO小型高速精密

本机械是把三个解体部分用拉杆夹固的闭式冲压机。它即保持高刚性，还通过中/低转速可加工从电子元件到一般小零件，适用于广泛的精密加工。它还采用8面滑块导轨对应偏荷重，是性价比的冲压机。

Straight-side press machine, whose bed, column & crown are clamped with tie-rods, has high rigidity and applied for fine-precision products such as connectors, electronic components with good speed.

8 faces slide guides fails to succumb to eccentric load.

High performance and cost-saving features have been realized.



SS-8SV
(80吨型)



SS-6SV
(60吨型)
※照片是示意图,可能与实际产品外观有所差异。

融合了在京利品牌培育的高速精密技术和伺服冲压机的

有业绩的高速冲压机的

- 以京利品牌有业绩的高速精密闭式冲压机的 (60吨, 80吨)
- JIS (日本工业规格) 特级精度
- 高速, 高刚性, 高精度



伺服冲压机的功能

- 丰富多彩的滑块运动
- 通过钟摆运动改变行程长度
- 低转速, 高公称力

伺服冲压机的

提高客户的生产能力

曲柄运动最高转速为 200 spm

用钟摆运动改变行程长度

可用IoT管理设备的运作情况 (选项)



可以加工高附加价值的部件成形

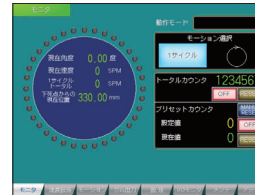
JIS (日本工业规格) 特级精度 (零间隙)

可以长期使用冲压机的

拉杆紧固的闭式框架, 耐偏荷重的双曲柄, 8面滑块导轨

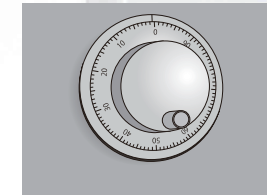
提高操作性能

●主画面



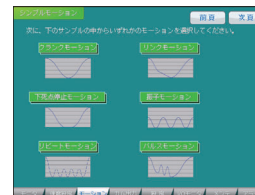
- 10.4英寸彩色液晶屏幕
- 可以从屏幕简单设定, 操作

●手动脉冲调节



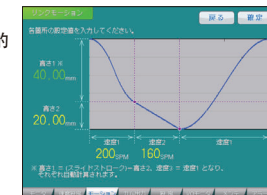
- 配备手动脉冲调节
- 可以寸动
- 缩短换布置时的模具调整时间

●运动曲线画面



- 下死点停止运动, 钟摆运动等内存丰富多彩的的运动

●表示运动曲线



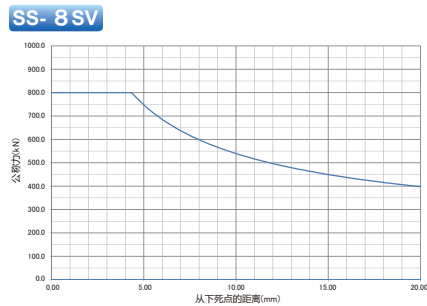
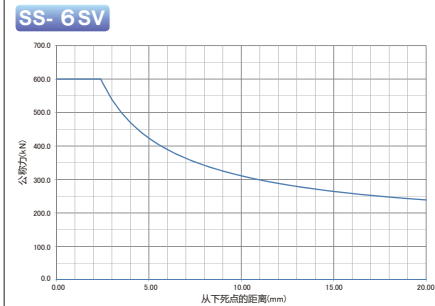
- 画面上简单设定
- 可以图示运行模式

横轴: 时间 纵轴: 滑块位置

规格 / Specification				SS-6SV	SS-8SV	
驱动方式	Main motor		AC Servo Motor 60kW × 1	AC Servo Motor 60kW × 2		
工作形式	Motion method		曲柄方式 Crank			
点数	Points		双曲柄 Double Crank			
公称压力	Capacity	kN	600	800		
行程长度	Stroke length	mm	80	150		
行程数	Strokes	spm	40 ~ 200	40 ~ 150		
钟摆行程长度	Stroke length in Pendulum mode	mm	10 ~ 60	20 ~ 120		
钟摆行程数	Strokes in Pendulum mode	mm	~110/st60, ~150/st30, ~200/st10	~154/st30, ~126/st60, ~90/st120		
寸动行程数	Strokes in Inching mode	spm	40	40		
闭模高度	Die height	mm	320	370		
滑块调节量	Die height adjustment	mm	50	50		
滑块尺寸	Slide area	左右	LR	mm	950	1200
		前後	FR	mm	480	600
工作台尺寸	Bolster area	左右	LR	mm	950	1200
		前後	FR	mm	600	800
	厚度	Bolster	Thickness	mm	140	150
	开口	Bolster	Opening	mm	700 × 140	860 × 140
侧开口 (有效)	Side Opening	LR	mm	300	260	
最大上模重量	Upper suspension weight	kg	200	350		
空气压力	Air pressure	MPa	0.45以上 (over 0.45)			
地面总高	External dimensions (total height)	mm	2960	3800		
总重量	Gross weight	ton	11	18		
静态精度	Static accuracy		JIS(日本工业规格)特级(Japanese Industrial standards "special grade")			
使用环境	海拔高度	Elevation	1000m以下(under 1000m)			
	周围温度	Temperature	5 ~ 40°C 一般工厂环境 (5 ~ 40°C Ordinary factory)			
	周围湿度	Humidity	80%RH以下, 无结露环境 (80%RH or less. With no condensation)			
	周围环境	Ambience	屋内 (indoor only)			
主断路器容量	Main braker capacity	A	200	300		
电源容量	Capacity of power supply facilities	kVA	69	104		
电压	Power supply voltage	V	三相 AC 200 (3-phase 200 V)			
频率	Power supply frequency	Hz	50/60			
操作电路电压	Operation circuit voltage	V	AC 100/ DC 24 (PNP:源逻辑(Source logic))	AC 100/ DC 24 (PNP:源逻辑(Source logic))		
接地种类	Type of earth		C类接地 (C-Class grounding with ground resistance 10 Ω or less)			
接地线截面面积	Cross-sectional area of earth wire	mm ²	60	100		
电源接地系统	Power supply earthed system		TN系统(TN System) (星形连接、中性点接地、保护导体PE连接) (Star connection, neutral grounding, protective conductor connection)			

公称能力曲线 / Force Diagram

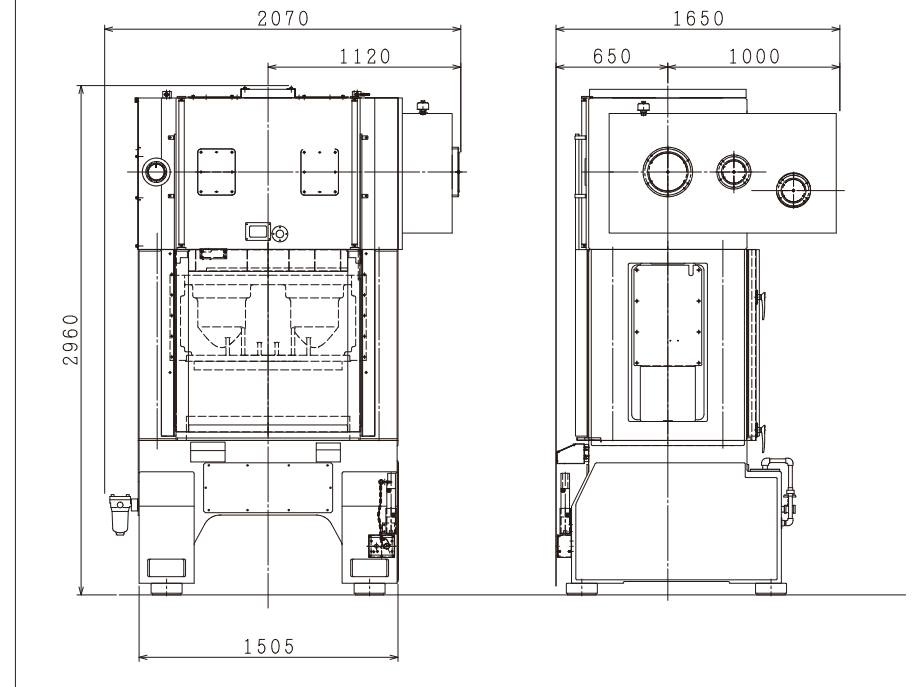
SS-6SV SS-8SV



SS-6SV

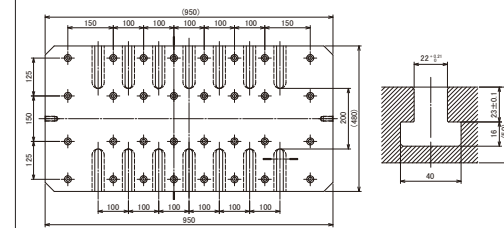
外观图 / General View

SS-6SV



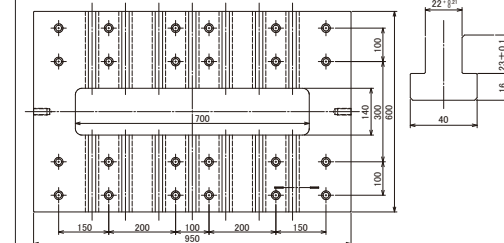
滑块 / Slide

SS-6SV



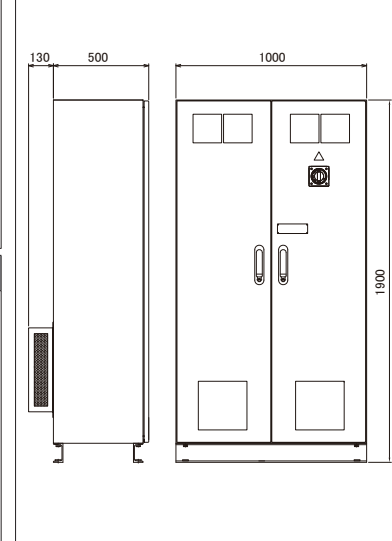
工作台 / Bolster

SS-6SV



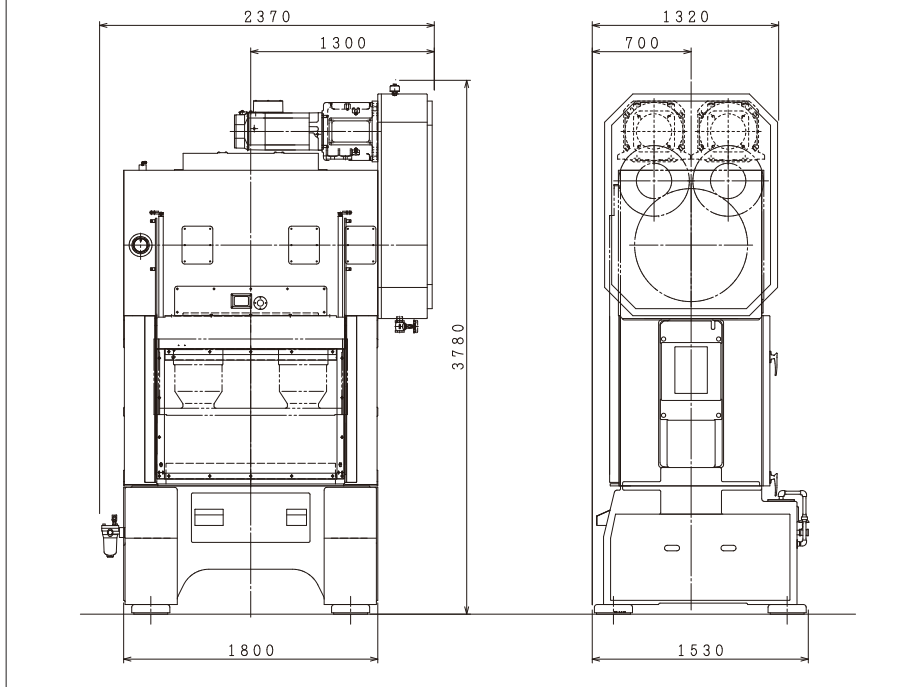
控制箱 / Control Box

SS-6SV



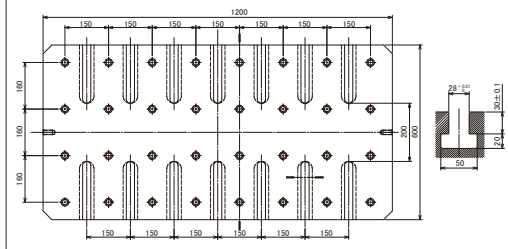
外观图 / General View

SS- 8SV



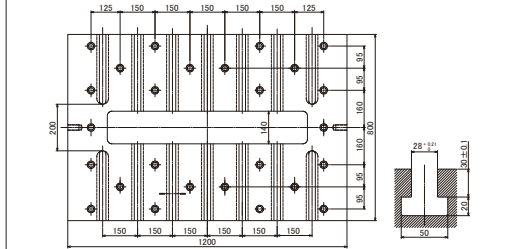
滑块 / Slide

SS- 8SV



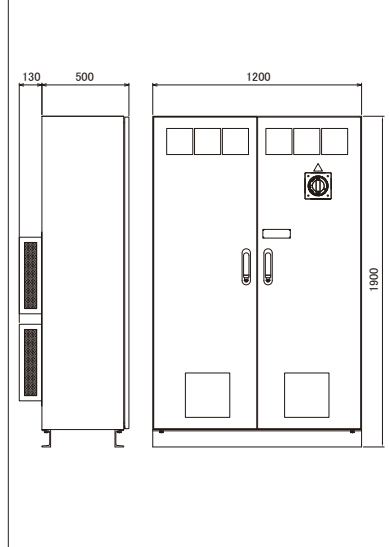
工作台 / Bolster

SS- 8SV



控制箱 / Control Box

SS- 8SV



选项

准备了各种选项。

- 送料装置
- 传送装置
- 矫平机/开卷机
- 跳削检测装置
- 安全检测装置
- 材料涂油装置
- IoT功能 等



NC辊式送料机



梵姆科 (VAMCO) 伺服辊式送料机

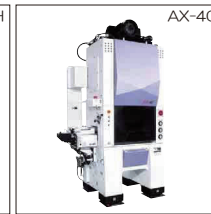
日本电产新宝集团的冲压机产品阵容

高速冲压机

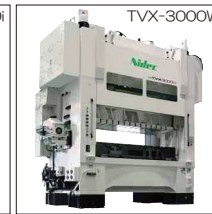
15t — 300t



SX-20H



AX-40i



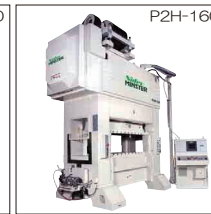
TVX-3000W

中型冲压机

63t — 1650t



E2H-350



P2H-160



FX2-600

大型冲压机

800t — 4500t



25.000KN



伺服冲压机 16.000KN



NIDEC DRIVE TECHNOLOGY CORPORATION

Nidec Shimpo Corporation change its company name to Nidec Drive Technology Corporation on April 1, 2023.

尼得科传动技术(浙江)有限公司

日本电产新宝(浙江)有限公司将于2023年4月1日改名为尼得科传动技术(浙江)有限公司。

日本電産シムポ株式会社 NIDEC-SHIMPO CORPORATION

■ Head office & Factory

1 Terada, Kotari, Nagaokakyo - city, Kyoto 617 - 0833, Japan
TEL:+81-75-958-3777 FAX:+81-75-958-3888

■ 関係会社

日本電産京利機械(浙江)有限公司
浙江省平湖市經濟開發区繁荣路550号
TEL :+86(573)85096413

日電産新宝(上海)國際貿易有限公司
上海市長寧区遵义路100号 虹橋上海城 B棟 1201-1216
TEL :+86(21)68756117

■ Overseas Affiliated Company

NIDEC-KYORI MACHINERY(ZHEJIANG)CORPORATION
#550 Fanrong Road, Pinghu Economic Development Zone, Zhejiang, China
TEL :+86(573)85096413

NIDEC-SHIMPO(SHANGHAI) INT'L TRADING CO.,LTD.
Unit 1201-1216, Tower B, 100 Zunyi Road, Chang Ning District, Shanghai 200051, China
TEL :+86(21)68756117