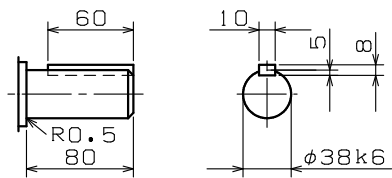


d:適用ケーブル径	KD:ケーブル引込口	KF	KH	適用厚鋼電線管	標準
22.3 ~ 24.2	PF1 $\frac{1}{2}$	285	405	42	◎
10.3 ~ 12.2	PF $\frac{3}{4}$	275	395	22	
12.3 ~ 14.2		275	395	28	
14.3 ~ 16.2	PF1	275	395	36	
16.3 ~ 18.2		285	405	42	
18.3 ~ 20.2	PF1 $\frac{1}{4}$	285	405	54	
20.3 ~ 22.2		295	415	70	
22.3 ~ 24.2	PF2	295	415	82	
24.3 ~ 26.2					
26.3 ~ 28.2	PF1 $\frac{1}{2}$	285	405	42	
28.3 ~ 30.2					
30.3 ~ 32.2	PF2	285	405	54	
32.3 ~ 34.2					
34.3 ~ 36.2					
36.3 ~ 38.2	PF2 $\frac{1}{2}$	295	415	70	
38.3 ~ 40.2					
40.3 ~ 42.2					
42.3 ~ 44.2					
44.3 ~ 46.2	PF3	295	415	82	
46.3 ~ 48.2					
48.3 ~ 50.2					
50.3 ~ 52.2					



- 注) 1. 工場電気設備防爆指針に準拠製作してあります。
 2. 軸端キー及びキー溝は、JIS B 1301-1976 (洗みキー、キー溝) によっています。
 3. 端子箱ケーブル引込口は、水平取付けも可能となっています。
 4. 回転方向 (連結側から見て)
 反時計方向 (標準) 時計方向 両方向
 5. () 内寸法は、2極機の場合を示します。

御注文先 _____
 見積番号 _____
 受注番号 _____
 項NO. _____
 用途 _____

御参考用

軸受番号		概算質量	
連結側	6308ZZ	連結反対側	6307ZZ
		概算質量	87 kg

定 格							
形 式	出 力 kW	定 格	極 数	電 圧 V	周 波 数 Hz	耐熱 クラス	わ く 番 号
							FG-132SJ

REVISIONS	QR寸法変更 (0→0.5)	'05.05.20	浦部	須賀原	 ニデックモーター株式会社 NIDEC TECHNO MOTOR CORPORATION	承認 APPR.	検 査 CHECK	作 図 DRAW.	三相かご形誘導電動機・全閉外扇形・外形図 耐圧防爆形d2G4 屋内形	DWG. NO.	Q34444	REV. 1
	DESCRIPTION	DATE	BY	APPR.		SCALE 1/6	原			日 野		