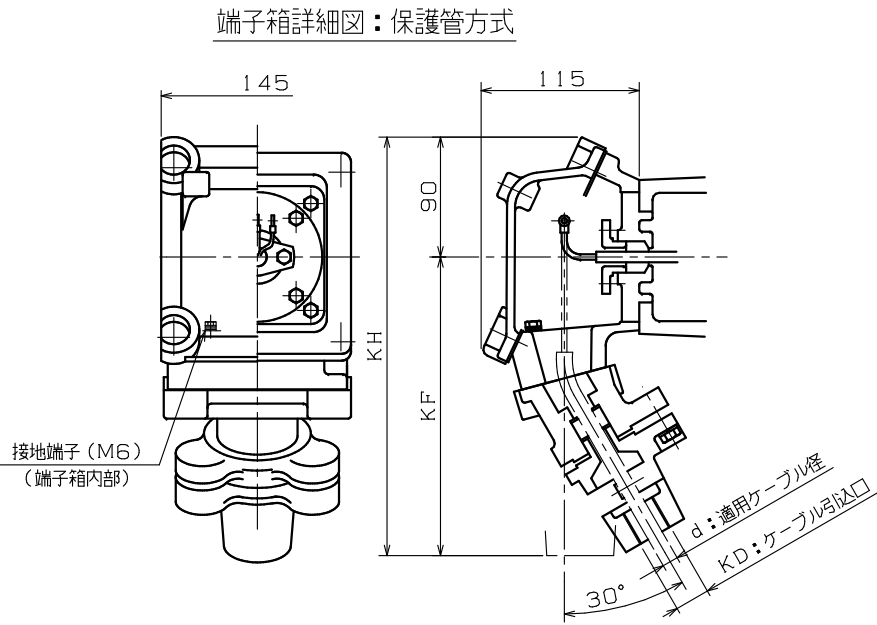
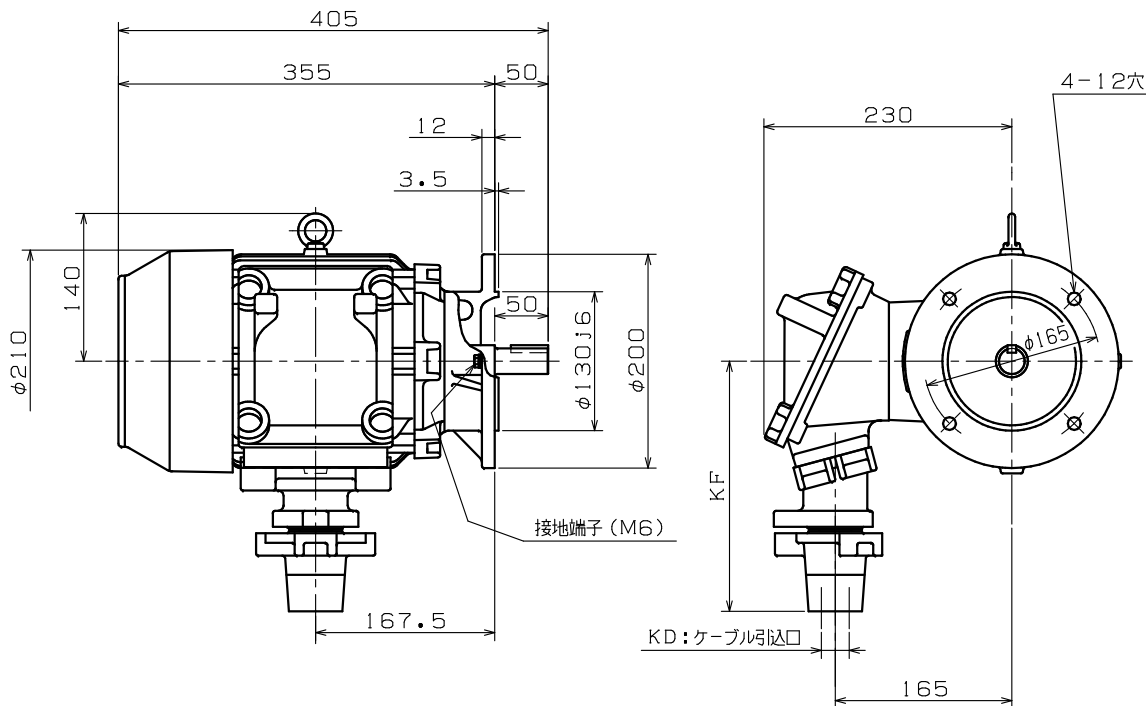
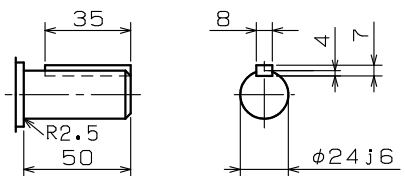


寸法: mm



d: 適用ケーブル径	KD: ケーブル引込口	KF	KH	適用厚銅電線管	標準
16.3 ~ 18.2	PF1	230	320	28	◎
10.3 ~ 12.2	PF <sup>3</sup> / <sub>4</sub>	230	320	22	
12.3 ~ 14.2	PF1	230	320	28	
14.3 ~ 16.2	PF1	230	320	28	
18.3 ~ 20.2	PF1 <sup>1</sup> / <sub>4</sub>	230	320	36	
20.3 ~ 22.2	PF1 <sup>1</sup> / <sub>4</sub>	230	320	36	



- 注) 1. 工場電気設備防爆指針に準拠製作してあります。  
 2. 軸端キー及びキー溝は、JIS B 1301-1976 (沈みキー、キー溝) によっています。  
 3. 回転方向 (連結側から見て)  
 反時計方向 (標準)     時計方向     両方向

御 参 考 用

御注文先 \_\_\_\_\_  
 見積番号 \_\_\_\_\_  
 受注番号 \_\_\_\_\_  
 項NO. \_\_\_\_\_  
 用途 \_\_\_\_\_

軸受番号		軸受番号		概算質量	質量
連結側	6206ZZ	連結反対側	6206ZZ		35 kg

形 式	出 力 kW	定 格	極 数	電 圧 V	周 波 数 Hz	耐熱 クラス	わ く 番 号
							FGL-5-90LJ

REVISIONS	QR寸法変更 (2→2.5)	'05.5.10	浦部	須賀原	 ニデックテクノモータ株式会社 NIDEC TECHNO MOTOR CORPORATION	承 認 APPR.	検 査 CHECK	作 図 DRAW.	三相かご形誘導電動機・全閉外扇形・外形図 耐圧防爆形d2G4・屋内形	DWG. NO.	Q34479	REV. 
	DESCRIPTION	DATE	BY	APPR.		SCALE 1/5	原 '00-7-17	日 '00.07.13 野				