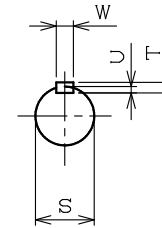
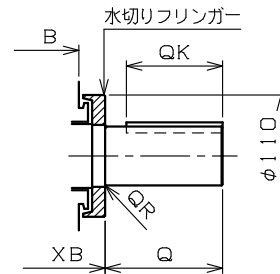


d: 適用ケーブル径	KD: ケーブル引込口	KF	KH	適用厚鋼電線管	標準
36.3 ~ 38.2	PF2 $\frac{1}{2}$	295	415	70	◎
10.3 ~ 12.2	PF $\frac{3}{4}$	275	395	22	
12.3 ~ 14.2	PF $\frac{3}{4}$	275	395	28	
14.3 ~ 16.2	PF1	275	395	28	
16.3 ~ 18.2	PF1	275	395	28	
18.3 ~ 20.2	PF1 $\frac{1}{4}$	275	395	36	
20.3 ~ 22.2	PF1 $\frac{1}{4}$	275	395	36	
22.3 ~ 24.2	PF1 $\frac{1}{2}$	285	405	42	
24.3 ~ 26.2	PF1 $\frac{1}{2}$	285	405	42	
26.3 ~ 28.2	PF1 $\frac{1}{2}$	285	405	42	
28.3 ~ 30.2	PF2	285	405	54	
30.3 ~ 32.2	PF2	285	405	54	
32.3 ~ 34.2	PF2	285	405	54	
34.3 ~ 36.2	PF2	285	405	54	
38.3 ~ 40.2	PF2 $\frac{1}{2}$	295	415	70	
40.3 ~ 42.2	PF2 $\frac{1}{2}$	295	415	70	
42.3 ~ 44.2	PF3	295	415	82	
44.3 ~ 46.2	PF3	295	415	82	
46.3 ~ 48.2	PF3	295	415	82	
48.3 ~ 50.2	PF3	295	415	82	
50.3 ~ 52.2	PF3	295	415	82	

- 注) 1. 軸端キー及びキー溝は、JIS B 1301-1976 (沈みキー、キー溝) によっています。
 2. 端子箱の向きは、90度毎に変えることが出来ます。
 (ただし、配管時には端子箱のKF寸法を十分考慮してください。)
 3. ケーブル引込口は30度傾けることも可能となっています。
 4. 下側軸受番号は、2極機の場合を示します。
 (この場合、軸受はグリース交換軸受となります。)
 5. 回転方向 (連結側から見て)
 反時計方向 (標準) 時計方向 両方向



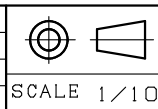
寸 法 mm												
A	B	C	D	E	F	G	I	J	K	KC	KE	KL
310	218	180-0.5	390	139.5	120.5	18	440	50	65	208	268	355
寸 法 mm						軸 端 寸 法 mm						
L	M	N	R	XB	Z	Q	QK	QR	S	T	U	W
661.5	330	290	351.5	121	14.5	110	90	2	48k6	9	5.5	14
軸 受 番 号												
連結側			6311ZZ 6311C3		連結反対側			6310ZZ 6310C3		概算質量		189 kg

御 参 考 用

御注文先 _____
 見積番号 _____
 受注番号 _____
 項NO. _____
 用途 _____

定 格							
形 式	出 力 kW	定 格	極 数	電 圧 V	周 波 数 Hz	耐 熱 クラス	わ く 番 号
							FE-180MJ

REVISIONS	③ B寸法及び軸端詳細寸法変更 '02.10.2 伊藤
② Z寸法変更 1992.6.21	
① 接地端子サイズ訂正 1990.8.21	



Nidec
ニデックテクノモータ株式会社
 NIDEC TECHNO MOTOR CORPORATION

承認 APPR. 山田

検査 CHECK

作 業 DRAW. 宮 本

三相かご形誘導電動機・全閉外扇形・外形図
 工場安全増防爆形eG3・屋外形

DWG. NO. **B9320731**

REV. ③